



HERDE

INDUSTRIER



Våre verdier

MOT fordi det er grensesprengende

ENGASJEMENT fordi hjertet slår best der det er begeistring

OVERRASKENDE fordi det inspirerer til nye tanker

JORDNÆRE fordi vi kjenner våre røtter og tror på det folkelige

Innhold

5 UNDERHAUG

8	UM - 7762
9	UM - 7705 SILAGRIP
10	SILAGRIP UM - 7740
11	UM - 7806 SILAGRIP
12	UM - 7810 SILAGRIP
13	UM - 7780 SILAGRIP
14	UM - 7790 SILAGRIP
15	UM - 7790 XL SILAGRIP
16	UM - 7800 SILAGRIP
17	UM - 7850 BALESTRIP
18	11400 DOBBEL RUNDBALLEGAFFEL
19	11100 / 11102 ENKEL OG DOBBEL PALLEGAFFEL

20	UM - 8028 HJULGRABB
21	UM - 8003
23	UM - 7900 DIREKTE SÅMASKINER
25	UM - 7925 / 7921 DIREKTE SÅMASKIN
26	UM - 6030 / 6025 GRASFRØSÅMASKIN
27	GSGR - STEINGREPP
29	UNDERHAUG MULTISVANS
30	UH - 7028 AVLESSERVOGN
31	UH - 8000 AVLESSERVOGN
32	UH - 8001 AVLESSERVOGN MED HYDRAULISK BAKLUKE

35 GLOBUS

38	GSF 245-18 & GSF 255-18
39	GTF 235 & GTF 250
40	GTF 255-18 & GTF 275-18
42	GLOBUS SELVLASTENDE STRØKASSER
44	GLOBUS CROSSKILL TROMMEL
45	GLOBUS CAMBRIDGE TROMMEL
47	GLOBUS GSR STEINRIVE
49	GLOBUS SB & S
50	TEMPI OVERFLATEPLUKKER
51	MODELL S STORSTEINPLUKKER
53	GRAVESKUFFER, SMALSKUFFER, PUSSESKUFFER FAST OG HYDRAULISK
54	PUSSESKUFFER - HYDRAULISK TILT, DYRKESKUFFER, SOLDESKUFFER, PROFILSKUFFER
55	RIPPER, PUSSESKJÆR

57 REKORD SYSTEM

60	SPREDEVOGN MED LAVTRYKSPUMPE
61	SPREDEVOGN MED HØGTRYKSPUMPE
62	SELVSUGENDE VOGNER
63	Z3 & Z4 MIXER
64	RØR- OG DRIVAKSLING, PROPELL, STATIV
65	SENKBAR GJØDSELMIKSER
66	LANGAKSLET PUMPE
67	LANGAKSLEDE GJØDSELPUMPER PÅ STATIV
69 REIME	
72	REIME 4000 - 6000 L
73	REIME P 7500 - P 15500
75	REIME VAKUM-KOMBI 8000-18000 L
76	INNREDNING FOR STORFE
77	LIGGEBÅSER
78	FRONTER
79	SKILLEVEGGER
80	TILBEHØR TIL SKILLEVEGG
81	PORTAL
82	GRIIND OG VIPPEBOM
83	METTE KALVEBINGE
84	BÅSFRONT
85	BÅSSKILLE
86	RIST
87	STENDER
88	INNREDNING FOR GRIS
89	BINGER
90	FOR SMÅGRISHJØRNE
91	SKILLE OG VERNEBØYLE
92	BINGESKILLE, STENDERE
93	PORT, HENGSLER OG ANSLAG
94	INSEMINASJONSBÅS, KORTE ETESKILLER
95	KRYBBER OG DRIKKESTOKK
96	INNREDNING FOR SMÅFE
97	FRONTER
98	FRONTER, TULLA HYBRID
99	SKILLEGRIND
100	FØRSTASJON
101	RISTER
102	HYDRAULISK GJØDSELTREKK, AARHUS GJØDSELTREKK
103	FJØSREINSKRAPE, DELTASKRAPE
105	REIME FØRUTLEGGER

Råskap, ambisjon, styrke og kraft

Norsk industri har i generasjoner utviklet og produsert kvalitet til landbruket. En tradisjon som vi med stolthet bærer videre i Herde Industrier. Med fokus på utvikling og fremtidsrettede løsninger, skal vi fortsette å skape varige verdier og trygge arbeidsplasser. Navnet vårt forplikter, og vi skal levere.

Nytt industrieventyr på Nærbø

Fire BRI virksomheter danner grunnlaget for et nytt industrieventyr på Nærbø, under navnet Herde Industrier AS. Det nye selskapet består av Landbruk & Maskin AS, Reime & Co AS, Globus AS og Underhaug AS. De fire selskapene slås sammen og samlokaliseres på Nærbø under et nytt navn.

Tro på norsk landbruk

Herde Industrier har urokkelig tro på norsk landbruk, og tror at produksjon av mindre serier og lettere redskaper blir viktigere enn noen gang i fremtiden. Samlokaliseringen og etableringen av Herde Industrier skal sørge for en bedre produksjonsoptimalisering og vi skal utvikle selskapet til å bli større og bedre rustet for salg i både inn- og utland.



Historie tilbake til 1907

Underhaug startet sin produksjon i Nærøys gamle Meieri i 1907 etter at grunnleggeren F. A. Underhaug hadde arbeidet hos Kverneland. Han startet med å produsere ploger og den populære «hestehakka Gjød». Første året med kun en læregutt, produserte han 82 forskjellige ploger. I 1916 var antallet steget til 871 ploger og 220 Gjød hestehakka. I 1911 startet han med «Steinbukken» som fikk stor betydning for nydyrking i landet på den tiden og fikk også patent på steinklypa. Totalt ble det laget 5687 steinbukker. Mye ære og mange medaljer ble tildelt bedriften i den tiden.



1916-1930 – Korsmos

Etter Steinbukken kom «Korsmos» ugrasharv og i 1916 ble det solgt 650 stk. I siste krigsåra var produksjonen oppe i 900 ploger i tillegg til hestehakker, harver og steinbukker. I 1930-årene startet eventyret med TROLL etter at neste generasjon med utdannede ungdom kom til. Dette var kombinasjonsredskap med hyppekjær, rulleskjær, såmaskiner og salpeterapparat.

1930 – Troll

I 1930-årene startet eventyret med TROLL etter at neste generasjon med utdannede ungdom kom til. Dette var kombinasjonsredskap med hyppekjær, rulleskjær, såmaskiner og salpeterapparat. Utviklingen etter krigen gikk fort og mekaniseringen ble endret og dermed kom traktoren inn som erstatter for hesten. Først kom Traktor Troll og mye gamle Troll-utstyr kunnen fås med ekstra utstyr overføres til traktoren. Nå kom også den første potetsetteren tilpasset samme Troll-utstyr, og i 1953 kom første potetopptaker. Begge potetmaskinene ble vel kjent av alle bønder og faktisk er en del i bruk den dag i dag. Arealet ved «gamle fabrikken» var nå for små og i 1955 flyttet produksjonen til dagens fabrikk.



1955 – Potethøstere

I 1955 sikret Underhaug seg patent på en potethøster, og første nullserie på 20 maskiner ble laget i 1963. Denne ble godt mottatt og året etter ble det produsert 300 potethøstere. Samtidig med dette ble det utviklet en automatisk potetsetter og det ble laget 150 stykker det første produksjonsåret. Begge disse potetmaskinene gjennomgikk nye forbedringer med nye modeller hele tiden. I mellomtiden kom det nye produkter som Kraftfårvogn, Hjulgrabb (begge 1967) og Førutlegger (1972). Første prøvemodell av Avlesservogn kom i 1974. Av denne var det produsert 8000 vogner ved utgangen av 1985.



Tenk på «TROLL»

Vi gjengir billedmessig dette frydige troll for å lede Deres tanker hen på våre ypperlige maskiner TROLL. Har De e.f.s TROLL på garden. Ja da har De faktisk en maskin som sparer seg inn på mye kortere tid enn De tror. TROLL kan med enkle grep tilkoples de mest nyttige tilleggsredskaper, som som Potetsettemaskin – Potetmarkør – Gulrotsåmaskin – Rotfruktsåmaskin – Kunstgjødselsåmaskin – Pulverspredere – Skjær for opptaking av poteter – Planteskjær – Radrensker. Har de troll på garden så blir de godt hjulpet. F. A. Underhaugs Fabrik

Underhaug

Kvalitet i over 100 år

Underhaug As har i over 100 år produsert kvalitets redskap til landbruket og hatt fokus på enkle redskap med lang levetid.

Underhaug er bygget opp på jærsk arbeidsånd og erfaringer av flere generasjoner. Vi vil alltid gjøre alt vi kan for å betjene våre kunders ønsker.

Vi står sammen for landbruket!



Kjempefornøyd med at Herde Industrier tar opp igjen produksjon på den historiske Underhaug fabrikken. Et godt produkt og fornying av maskinparken av samme type vogn. Et must i tårnsilo!

- Erik Auestad, Bonde - Hå kommune





Kombigrip

Ballegriper for plukking og stabling av alle typer grasballer i plast

UM-7762 Kombigrip er utviklet spesielt for plukking av rundballer i stabel uten å skade plasten. Ballegriperen håndterer rundballene i alle retninger, og kan også brukes på firkantballer.

Griperens design gjør at det ikke er noen ruller eller armer som kommer i klem hverken under, eller på sidene på grasballene som ligger i stabelen, da griperen enkelt griper grasballen ovenfra. Den fungerer da utmerket til å stable med i høyden. Griperen krever et dobbeltvirkende hydraulisk uttak, og leveres med 1,5 meter hydraulikkslanger og ISO koplinger.

Vekt	160 kg
Lengde	1500-2100 mm
Høyde	1240 mm
Største bredde	1240 mm

Bestillingsnummer
UM 7762



Ballegriper med rulletinder

for skånsom håndtering av rundballer i plast

Med Silagrip I (UM-7705) kan ballene transporteres og stables uten å lage skader i plasten. To rulletinder utstyrt med lagerforinger inni roterer utenpå en standard Kvernelandtinde. Rulletindene ruller over plasten når ballene gripes og frigjøres.

Når rundballer skal hentes ut av en stabel for føring, eller når utpakkede baller skal flyttes, kan rulletindene enkelt trekkes av og en får et dobbelt ballepyd. Omstillingen av griperen er gjort på få minutter. En overliggende arm kan leveres som ekstrastyr. Denne er nødvendig hvis man skal gripe ballene og snu dem for lagring i flere høyder, eller man trenger støtte under lengre transport på ujevnt underlag.

Silagrip I krever et dobbeltvirkende hydraulisk uttak. Leveres med 1,5 m hydraulikkslanger og ISO-koplinger. Koplingshaker som kan sveises rett på rammen eller på koblingsplater, og som igjen boltes fast til rammen, kan kjøpes hos forhandler av frontlaster. For 3-punkt montering leveres fester kategori II.

Vekt	175 kg
Lengde	1500 mm
Høyde	700 mm
Gripearmlengde	1100 mm
Gripearm område	1800 mm
Maks ballediameter	1400 mm

Bestillingsnummer
UM 7706 Trima/Ålø/HMV-feste
UM 7707 Triangelfeste
UM 7708 Eurofeste
UM 7709 Kombifeste HMV/Trima/SMS/Lyng triangel/3-pkt
7710 Overliggende arm
7711 Toppstagfeste for overliggende arm
7712 Rundballespyd (2 stk)
7714 3-pkt for trekkstag og toppstag
7715 Trepunktskoblingssett (når 7705 + 7710)



Rundballegriper med store gripruller for minst mulig friksjon

Med Underhaug Silagrip UM-7740 kan rundballene transporteres og håndteres uten å lage skader i plasten. Denne modellen har en åpen rammekonstruksjon, slik at det er meget oversiktlig å se håndteringen av rundballene. På denne er det montert to rulletinder som er markedets største, dette for å få minimalt med friksjon på plasten på rundballene.

Rulletindene er utstyrt med lagerforinger inni, og roterer utenpå en standard Kverneland tinde. Når rundballer skal hentes ut av en stabel for foring, eller når utpakkede rundballer skal flyttes, så kan rulletindene enkelt trekkes av, og man får et ballespyd. Rulltindene har hurtiglåser, og disse demonteres på et minutt uten at man trenger noe som helst verktøy til dette.

UM-7740 Silagrip krever et dobbeltvirkende hydraulisk uttak, og leveres med 1,5 meter hydraulikkslanger og ISO koplinger.

Vekt	160 kg
Lengde	1500 mm
Høyde	800 mm
Gripearmlengde	1200 mm
Gripearmarea	440-1810 mm
Maks ballediameter	1500 mm

Bestillingsnummer
 UM 7741 = UM-7740 med 3-punkt fester
 UM 7742 = UM-7740 med Trima/Ålø/HMV-feste
 UM 7743 = UM-7740 med Triangelfeste
 UM 7744 = UM-7740 med Eurofeste
 UM 7745 = UM-7740 med Kombifeste HMV/Trima/SMS/Lyng triangel/3-punkt



Hydraulisk ballegriper med rulltinder

For skånsom transport og håndtering av 2 rundballer i plast.
 Med 2 dobbeltvirkende sylinder og 4 hydrauliske slanger



Vekt	350 kg
Lengde	1330 mm
Høyde	700 mm
Gripearmlengde	1180 mm
Gripearm område	2330 mm
Maks ballediameter	1200 mm
Maks ballevekt	900 kg x 2

Bestillingsnummer
 UM 7812 Trima/Ålø/HMV-feste
 UM 7813 Triangelfeste
 UM 7814 Eurofeste
 UM 7815 Kombifeste HMV/Trima/SMS/Lyng triangel/3-pkt
 7710 Overliggende arm for 7805 og 7806



Hydraulisk ballegriper med rulltinder

For skånsom transport og håndtering av 1-3 rundballer i plast

Ved ensilering av rundballer i plast avhenger et godt resultat av mer enn selve pakkingen av ballene. Like viktig er det at plasten ikke blir skadet ved den videre håndtering og transport av ballene.

Valgmuligheter

Man har altså full mulighet til å velge forholdene 1, 1+1, 1+2, 1+3, 2+2, 2+3, og 3+3, alt etter traktorens kapasitet. En mann kan dermed alene transportere opp til 6 rundballer. Dette gir stor effektivitet ved transporten av rundballer, og man reduserer også kjøreskadene på jordet betydelig.

Silagrip 7 krever dobbeltvirkende hydraulisk uttak. Leveres med 1,5 m hydraulikkslanger og ISO koplinger. Leveres med de fleste frontlasterfester.

Kjøring

Man plukker først opp en balle foran eller bak. Kjører videre og plukker opp balle nr. 2, for så å kjøre opp ved siden av nr. 3 og legger den bakre ballen ned. Deretter rygger man inn og tar alle 3 ballene med den bakre trippelløfteren. Man kjører så videre å plukker opp 1, 2, eller 3 baller på frontlasteren, alt etter hvilken type ballegriper en har. En støttebøyle på toppen av rammen hindrer ballen å gli inn mot traktoren.

Med UM-7810 Silagrip 7 Trippelgriper kan ballene transporteres og stables uten å lage skader i plasten. 2+2 sett rulltinder utstyrt med lagerforinger roterer utenpå en standard Kverneland-tinde. Rulltindene ruller over plasten når ballene gripes og frigjøres. Når rundballer skal hentes ut av en stabel for føring, eller når utpakkede baller skal flyttes kan rulltindene enkelt trekkes av og en får et dobbelt ballespyd. Omstillingen av griperen er gjort på få minutter.

Bestillingsnummer
7716 Kombifeste HMV/Trima/Triangel/Trepunkt
7750 Ferdig påsveiset Trima/Ålø/HMV fester, lakkert
7751 Ferdig påsveiset Triangel, lakkert
7752 Ferdig påsveiset Eurokopling, lakkert

Vekt	260 kg
Lengde	1330 mm
Høyde m/støtte	1320 mm
Gripearmlengde	1180 mm
Gripearm område	2330 mm
Maks ballediameter	1200 mm
Max. bale Vekt	900 x 3 kg



Enkel behandling av rundballer

En vanlig ballegriper (Silagrip 1 eller Silagrip 2) foran på frontlasteren og Silagrip 4 balleløfter bak betyr dobbel kapasitet når baller skal transporteres fra feltet til lagerplassen.

Dette er et enkelt redskap for løfting og transport av rundballer. To løfterør er sveiset på to armer som henger fritt ned og kan bevege seg ut og inn med en ytre og indre begrenning. Når balleløfteren senkes slik at løfterørene treffer bakken, glir løfterørene fra hverandre til ytre begrenning mens de kjøres inn på hver side av den ballen som skal løftes opp. Når så balleløfteren heves, svinger armene med løftetindene inn til de berører ballen som nå kan løftes opp.

UM-7780 Balleløfter er laget for montering i traktorens trepunkttoppheng, men er også tilpasset for påsveising av triangel. Kan også tilpasses frontlaster.

Vekt	175 kg
Lengde	1500 mm
Høyde	700 mm
Gripearmlengde	1100 mm
Gripearm område	1800 mm
Maks ballediameter	1400 mm

Bestillingsnummer
UM 7706 Trima/Ålø/HMV-feste
UM 7707 Triangelfeste
UM 7708 Eurofeste
UM 7709 Kombifeste HMV/Trima/SMS/Lyng triangel/3-pkt
7710 Overliggende arm
7711 Toppstagfeste for overliggende arm
7712 Rundballespyd (2 stk)
7714 3-pkt for trekkstag og toppstag
7715 Trepunktskoblingssett (når 7705 + 7710)



Rasjonell og skånsom transport av 2 stk rundballer

UM-7790 Dobbel rundballeløfter er rask og enkel å betjene. Den er laget for montering i traktorens trepunktoppheng. Med andre ord er det mulig å ha en dobbel rundballeløfter bak og en UM-7780 foran slik at en får en transportkapasitet på 3 baller samtidig. Når baller som er pakket skal transporteres fra feltet, og lagringsplassen ligger relativt kort vei fra feltet, er dobbel rundballeløfter den ideelle løsningen for rasjonell transport.

Virkemåten er den samme som for UM-7780 som er laget for å ta en balle om gangen. På UM-7780 er to løfterør sveiset på hver sin arm som henger fritt ned og kan bevege seg ut og inn med en ytre og en indre begrensning. Når balleløfteren senkes slik at løfterørene treffer bakken, glir løfterørene fra hverandre til ytre begrensning. Slik kan de bakkes inn på hver side av den ballen som skal løftes opp. Når så balleløfteren heves, svinger armene med løfterørene inn til de treffer ballen som nå kan løftes opp.

Dobbel rundballeløfter er ganske enkelt to sett løftearmer som på UM-7780, montert på en bred ramme. Med andre ord en tvilling-utgave av den enkle balleløfteren. Med denne er det mulig å løfte opp en balle først, kjøre denne til neste balle og legge den ved siden av denne. Så må en kjøre litt fram og så rygge bak igjen for å ta opp begge ballene samtidig. Det er viktig at den første ballen legges ned ved siden av den andre slik at en unngår å skyve den på bakken når den andre skal plukkes opp. Slik unngår en å skade filmen.

Når en henter den første ballen er det likegyldig om den tas opp i høyre eller venstre side av balleløfteren, en må bare huske å kjøre opp til den andre ballen slik at den kan legges 10-20 cm fra denne.

Vekt	150 kg
Maks ballediameter	1200 mm
Maks rundballevekt	900 kg x 2

Bestillingsnummer
7831 Trima/Ålø/HMV-feste
7832 Triangelfeste
7833 Eurofeste
7834 Kombifeste HMV/Trima/SMS/Lyng
triangel/3-pkt



Rasjonell og skånsom transport av rundballer fra 120 og opp til 150 cm

UM-7790 XL dobbel rundballeløfter er rask og enkel å betjene. Den er laget for montering i traktorens trepunktoppheng som også er tilpasset Walterscheid fanghaker. Med andre ord er det mulig å ha en dobbel rundballeløfter bak og en UM-7780 foran slik at en får en transportkapasitet på 3 baller samtidig. Når baller som er pakket skal transporteres fra feltet, og lagringsplassen ligger relativt kort vei fra feltet, er dobbel rundballeløfter den ideelle løsningen for rasjonell transport.

Virkemåten er den samme som for UM-7780 som er laget for å ta en balle om gangen. På UM-7780 er to løfterør sveiset på hver sin arm som henger fritt ned og kan bevege seg ut og inn med en ytre og en indre begrensning. Når balleløfteren senkes slik at løfterørene treffer bakken, glir løfterørene fra hverandre til ytre begrensning. Slik kan de bakkes inn på hver side av den ballen som skal løftes opp. Når så balleløfteren heves, svinger armene med løfterørene inn til de treffer ballen som nå kan løftes opp.

Dobbel rundballeløfter er ganske enkelt to sett løftearmer som på UM-7780, montert på en bred ramme. Med andre ord en tvillingutgave av den enkle balleløfteren. Med denne er det mulig å løfte opp en balle først, kjøre denne til neste balle og legge den ved siden av denne. Så må en kjøre litt fram og så rygge bak igjen for å ta opp begge ballene samtidig. Det er viktig at den første ballen legges ned ved siden av den andre slik at en unngår å skyve den på bakken når den andre skal plukkes opp. Slik unngår en å skade filmen.

Når en henter den første ballen er det likegyldig om den tas opp i høyre eller venstre side av balleløfteren, en må bare huske på å kjøre opp til den andre ballen slik at den kan legges 10-20 cm fra denne.

Egenvekt	185 kg
Maks ballediameter	1500 mm
Maks ballevekt	900 kg x 2

Bestillingsnummer
UM 7795 Trima/Ålø/HMV-feste
UM 7796 Triangelfeste
UM 7797 Eurofeste
UM 7798 Kombifeste HMV/Trima/SMS/
Lyng triangel/3-pkt



Mekanisk balleløfter for skånsom transport av 3 stk rundballer

Dagens traktorer blir stadig større og sterkere og med større løfteevne. Vi har derfor lansert "Trippel" rundballeløfter og rundballegriper. Sammen med våre allerede eksisterende enkle og doble rundballegriper og rundballeløftere gir konseptet vårt "Silagrip" full dekning for transport av 1-6 rundballer.

En enkel hydraulisk Silagrip 1, Silagrip 2, eller Trippelgriper Silagrip 7 foran på frontlasteren og Trippelløfter Silagrip 6 bak betyr opp til femdobbel kapasitet når baller skal transporteres.

UM-7800 Silagrip 6 Trippelløfter

Dette er ett enkelt mekanisk redskap for løfting og skånsom transport av 1-3 rundballer. To løfterør er sveiset på to sett løftearmer som henger fritt ned og kan bevege seg inn og ut med en ytre og indre begrensing. Når balleløfteren senkes slik at løfterørene treffer bakken, glir løfterørene fra hverandre til ytre begrensing mens de kjøres inn på hver side av ballene som skal løftes opp. Når balleløfteren heves, svinger armene med løftetindene inn til de berører ballene som nå kan løftes opp. Geometrien i opplagringen av armene gjør at ballevekten får armene til å presse mot ballen.

Vekt	200 kg
Lengde	1330 mm
Høyde m/støtte	1400 mm
Gripearmengde	1180 mm
Gripearm område	2200 mm
Maks ballediameter	1400 mm
Max. bale Vekt	900 x 3 kg

Bestillingsnummer
 UM 7801 Trima/Ålø/HMV-feste
 UM 7802 Triangelfeste
 UM 7803 Eurofeste
 UM 7804 Kombifeste HMV/Trima/SMS/
 Lyng triangel/3-pkt



Balestrip

Enkel fjerning av plast og nett - kan også brukes som vanlig rundballegriper

Silastrip har 3 standard tiner. En øvre og to nedre. I tillegg er den utstyrt med en hydraulisk arm på toppen som står normalt åpen i øvre stilling. Denne armen aktiveres/deaktiveres ved hjelp av hydraulikk.

Kjøring

De bevegelige armene settes i indre stilling. Sikt inn det øvre spydet så høyt som mulig på ballen. Ballen kjøres deretter "innom" den stasjonære kniven for kutting. Kjør videre til der ballen skal "sprenges" og utføres. Når man begynner å "sprengne" ballen vil den øvre armen straks gå ned mot det øvre spydet og klemme fast plast og nett. Frigjøring av plast/nett gjøres ved at armene kjøres til indre posisjon og den hydrauliske topparmen vil da åpne seg og plåsten faller av. Kombiløsning Silastrip kan også brukes som vanlig hydraulisk rundballegriper med rulle-tinder.

Omstilling til rundballegriper er gjort på få minutter ved at man trer inn rulltinder på de 2 nedre tindene og sikrer med en skrue. Den vannrette kniven mellom tindene vipres opp og låses. Den øvre tinden demonteres og den hydrauliske topparm vipres opp i en lodrett stilling og låses. Deretter kan Silastrip brukes til vanlig rundballekjøring.

Vekt	210 kg
Lengde	1500 mm
Høyde	700 mm
Gripearmengde	1200 mm
Maks ballediameter	1400 mm

Bestillingsnummer
 UM 7852 Stasjonær kniv
 UM 7853 Kniv for montering på blandevogn



Praktisk transportgaffel

For løfting og transport av paller, kasser og annet stykk gods

Underhaug dobbel ballegaffel

Konstruert for å transportere 2 rundballer opp til 1800 mm i diameter

Yttermål på selve rammen er på 2540 mm, og redskapet er da innenfor målene i veitrafikkloven som krever en maks. hastighet på 30 km/t over 2550 mm. Rammene utstyrt med 3-punkt feste og 6 stk. Kverneland tinner montert fastsveiste hylser. Tindene kan med enkle grep tas av enkeltvis. Tindene er plassert slik at de to også kan transporteres 2 rundballer med 1200 mm størrelse. Ved transport av slike rundballer skal det være tilstrekkelig at 2 tinner er i inngrep på rundballen, selv ved tunge grasballer. Rundballen kan da i tillegg også hvile på den tredje tinden som ikke er i inngrep, dersom disse ikke er tatt av. Tar man av de øvre tindene, kan redskapet også fungere som dobbel pallegaffel.

Egenvekt	160 kg
Maks ballevekt	1100 kg x 2
Total bredde	2540 mm

Bestillingsnummer
 11400 Dobbelt ballegaffel standard med 3-punkt feste
 11401 Dobbelt ballegaffel med Trima/Ålø/HMV-feste
 11402 Dobbelt ballegaffel med triangel feste
 11403 Dobbelt ballegaffel med Eurofeste
 11404 Dobbelt ballegaffel med kombifeste HMV/Trima/Ålø/Lyng triangel

Transportgaffelen er konstruert for å løfte paller, kasser og egnet stykk gods inntil 1500 kg fordelt på 2 tinner. Monteres bak på traktor eller på lesseapparat. Leveres standard med 3-punkts feste. Kan påmonteres hurtigkoblingsramme for "Trekant" eller HMV/Trima. 2 stk. rundballepyd kan festes på samme rygg for transport av rundballer. Hydraulisk løfteramme benyttes sammen med ovennevnte utstyr for vertikale løft av paller, kasser og egnet stykk gods.

Transportgaffelen, sammen med løfterammen, kan brukes til å stable potetkasser, gjødningspaller og lignende og å sette ting på tilhenger eller lastebil. Løfterammen kan også nyttes i lave rom, da det ikke er noen tårn som er høyere enn traktoren. Med transportgaffel både framme og bak på traktoren kan man få med seg flere potetkasser, paller og lignende. Transportgaffelen kan monteres direkte i trepunktet bak på traktoren, eller man kan nytte hurtigkoblingsramme. Passer også i lesseapparatet som er produsert etter Norsk Standard. Transportgaffelen har parallellføringsfeste i avstand 25 cm. Gaffeltinnene monteres til ryggen med avstandsrør mellom platene. Man kan da justere avstanden mellom tinnene. Ønsker man å ha tinnene i fast posisjon, kan man ta bort avstandsrørene.

BESTILLINGSNUMMER:
 11100 Transportgaffel
 11102 Transportgaffel, dobbel
 11110 Rundballepyd m/feste
 11130 Hurtigkoblingsramme, Ålø/Trima/HMV
 11140 Hurtigkoblingsramme, triangel
 11300 Rundballegaffel m/spyd

Hydraulisk løfteramme

Til ryggen festes sylindrefeste og løfterammefeste som bildet viser. Ryggen kan da smøyes inn på løfterammen. Sylindren festes til ryggen. Løfterammen leveres standard med 3-punkt og Triangel/Akkordfeste (kan leveres med HMV/Trima-Bergsjø). Her er akkordfestet ingen ulempe for vektfordelingen. Til løfterammen må man nytte hydraulisk toppstag. Løfterammen er utstyrt med hydraulisk sylindere som gir en løftehøyde på 75 cm. I tillegg utnyttes traktorens løftearm slik at total løftehøyde blir ca. 140 cm.

Rundballepydene festes til ryggen itverrbjelken som bildet viser. Man kan ta ut de to underste boltene og tre tinnen med festeplatene ned over tverrbjelken. Sett i boltene og stram alle mutterne. Man bruker to tinner for å unngå rotasjon på rundballen, samtidig som man får nok styrke på tunge rundballer.

Hurtigkoblingsramme

Leveres i to utgaver, for Triangel (Akkord) eller HMV/Trima Bergsjø. Hurtigkoblingsrammen festes enkelt med 4 bolter til de indre festejernene i ryggen. Med hurtigkoblingsramme kommer gaffelen 18 cm lenger bak (pass på vektfordelingen).

KVALITET I OVER 50 ÅR

Hjulgrabb for transport og fordeling av gras

Det er først og fremst beregnet på transport og fordeling av silogras, vått gras, luta halm og annet grøntfôr inne i fjøset. Den er lett å arbeide med, og den store fordelen er at all manuell på- og avlesning bortfaller. Arbeidsstudier viser at en kan utrette langt mer med hjulgrabb enn når man sliter manuelt.

Annen transport

Hjulgrabben er dessuten ei hendig lita kjerre som kan nyttes til diverse småtransporter på gården. Det kan være en sekk kålrot som skal ut i en ventende bil, et par halm- eller høyballer som skal flyttes et stykke, en kasse med ett eller annet som skal inn, eller en annen liten transport som skal utføres. Hjulgrabben er da god å ha for hånden.

Lett og robust

Hjulgrabben er konstruert som en liten høysvans, med 5 ståltinder som bærer lasset og ei tang som knepper til og holder det på plass. Lasset frigjøres ved at man trår på en utløspak. Den ruller lett på store gummi hjul og det er ingen problem å håndtere lass på 75-100 kg.

Vekt	32 kg
Bredde	60 cm
Hjul	16" (4,00x8") luftgummi hjul
Kapasitet	Ca. 75 kg våtfôr pr. lass

Bestillingsnummer UM 8028



Kraftforvogn

med lufthjul - for rask og nøyaktig utføring av kraftfôret

Utmating

Utmatingssystemet er meget enkelt og sikkert - og gir helt nøyaktig utporsjonering. Selve utmålingen foregår med skruer i bunnen av vogna.

Trinnløs skalaviser

På frontpanelet er montert en skala med viser. Den viser en utporsjonert kraftfôrmengde 0-10 kg. Hastigheten på skalaviseren kan innstilles trinnløst i forhold til omdreiningstallet på utmaterskruen. Skalaviseren vil derfor vise riktig i kg - uansett hva kraftfôrtype som brukes.

Fleksibel

Utløpstuten kan innstilles, slik at den passer til forskjellige høyder på krybbene. Også hjulgangen er stillbar i forhold til kassen.

Bremseplate 241295

Bremseplaten er utviklet for å redusere søl av pellets ved utløpstuten. Den leder trykket bort fra utløpstuten. Anbefales også på gamle vogner. Lufthjulsett 8012 Lufthjulsett kan leveres til gamle vogner og påmonteres uten forandring. Disse har større diameter.



Tot. lengde (inkl. håndtak)	128 cm
Største bredde	78 cm
Hjulavstand (utv.)	62 cm
Total høyde	93 - 143 cm
Høyde på utløpstut	15 - 65 cm
Beholderkapasitet	200 l
Egenvekt	70 kg



En effektiv såmaskin til fornying av eksisterende graskulturer uten forutgående jordbearbeiding.

Leveres i bredder fra 1,5 til 3 meter.

UM - 7942 Direkte såmaskin 2,5 m, 6 cm rad avstand

UM - 7934 Direkte såmaskin 2 m, 6 cm rad avstand

UM - 7926 Direkte såmaskin 1,5 m, 6 cm rad avstand

UM - 7950 Direkte såmaskin 3 m, 6 cm rad avstand

Arbeidsbredde	1,5, 2,0, 2,5, 3,0 m
Utmatning	0-50 kg/ha
Frøkasse	(160, 215, 270 eller 320 liter)
Radavstand	6 cm
# rader	26, 34, 42 or 50
# såski	13, 17, 21 or 25
Trykk per såski	10-100 kg
Egenvekt	400 kg (1,5 m)-800 kg (3,0 m)

Såmaskinen egner seg utmerket til reparasjon og fornying av vanlig eng som er i dårlig forfatning. Det samme gjelder når større flekker av enga er ødelagt av isbrann eller flom. Like aktuell for jordbruk som for sportsplasser, golfbaner og offentlige grøntarealer.

Praktisk bruk i jordbruket

På overflatedyrket beite er det vanskelig å bruke noen form for jordarbeiding. Her er det ideelt å bruke en direkte såmaskin. Om det finnes jordfast stein like under grastorva, spiller dette ingen rolle. De fjørbelastede såskiene pendler fritt og "rir" lett over slike hindringer. Såmaskinen egner seg også godt for å så inn spesielle frøsorter i eksisterende kulturer, for eksempel kløver i kløverbattig eng. Og den passer godt for såing av urter og annen grøntproduksjon (økologisk jordbruk).

Golfbaner, sportsplasser og andre grøntanlegg

Direktesåmaskinen har vist seg å være en utmerket såmaskin for vedlikehold av sportsplasser, golfbaner og parkanlegg. Det at såskiene med knivene under lager såspor uten å kaste opp jord og røtter gjør at maskinen er ideel for slike formål. Vi har sådd i fairwayen på flere golfbaner, og det har blitt spilt golf like etter såingen. Da det ofte brukes større frømengder pr. da. til utbedring av sportsplasser og golfbaner

enn det brukes på en vanlig jordbrukseng, kan det være nødvendig å kryss-så, dvs. en sår to ganger og da siste gang på kryss av første såretning. Vi leverer en spesiell såski for golfbaner og sportsåplasser. Denne er utformet etter våre erfaringer ved såing på golfbaner

En såmaskin med et spesielt sållabsystem

Det spesielle med denne direkte såmaskinen er at den har sållabber som er utformet som en kort stålski med innstillbart marktrykk. Passet mot bakken justeres fra 10 kg og oppover pr. sållabb ved hjelp av en trykkfjær på hver opphengsarm og hydrauliske dybdehjul som er standard utstyr på alle maskiner. I hver ski er det skåret ut to langsgående spor. En herdet stålkniv sitter i forkant av hvert spor og kan stilles opp eller ned for å kunne skjære såspor for den ønskede sådybde. Frøedløpet sitter i bakkant av sporene i skien, og frøet slippes rett ned i sporene som knivene skjærer. Dette sållabsystemet har vist seg å være bedre enn både vanlige sållabber og roterende rulleskjær. En stålski med to skråttstilte kniver under, som glir på bakken under press, vil skjære to rene spor uten å kaste opp jord og grasrester. Maskinen leveres i 4 arbeidsbredder fra 1,5 m til 3,0 m. UM7900 har 21 såski med i alt 42 kniver som gir 42 rader med 6 cm avstand. Denne maskinen har 2,5 m arbeidsbredde.

UM7950 har 25 såski med 50 kniver som gir 50 rader på 3,0 m arbeidsbredde. Ellers er de 4 maskinene helt like.

Såenhet

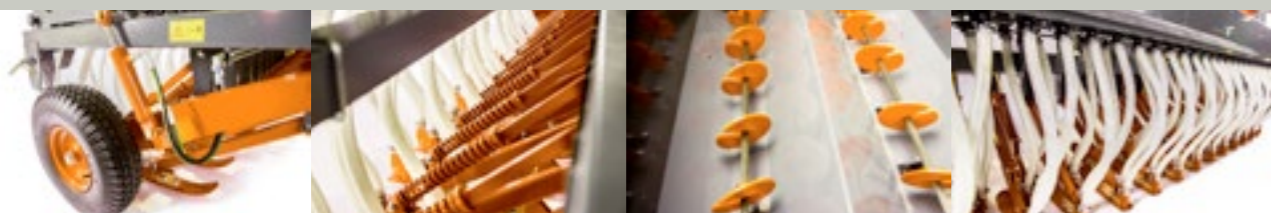
Maskinen er utstyrt med 1 såkasse med valseutmatning. Hver såkasse har henholdsvis 26, 34, 42 eller 50 utløp (1,5, 2,0, 2,5 eller 3,0 m maskin). Såmengden innstilles sentralt trinnløst fra 0 og opp til vel 50 kg/ha (5 kg/da). (Da egenvekta av frø varierer ganske mye, anbefales kalibrering av såmengdeinnstilling for såing starter)

Såhastighet – kapasitet

For såhus med en forskyvbar rillevalse er utmatet frømengde avhengig av både hvor stor del av rillevalsen som er skjøvet inn i såhuset og av hvor hurtig valsen roterer. Men roterer valsen for hurtig, begynner valsen å "fuske" fordi den da roterer så hurtig at frøet ikke fyller utmaterrillene i valsene fullt ut. Såvalsen drives via kjede av et landhjul og det anbefales ikke å så med høyere hastighet enn 6-7 km/t, noe som tilsvarer 15 -17,5 da/t for 2,5 m maskin og 18 -21 da/t for 3,0 m maskin.

Hvilke frøslag kan såes?

Maskinen kan så alle slag grasfrø og de fleste urtefrø. Det er frøstørrelsen som begrenser bruken. Vanlig kornfrø er for stort for såvalsen i maskinen.



Trykkfjær.
Hydraulisk justering på dybdehjul.
Såriller med 6 cm avstand - justerbar dybde.
Enkel ifylling i god arbeidshøyde.
Enkel justering/bytte av kniver.
Farm Flex ruller.

Bestillingsnummer

7955 Triangelkobling komplett
7966 Lysutstyr komplett 2,5 og 3 m
7968 Ekstra belastningslodd 2,5 m (130 kg)
7969 Ekstra belastningslodd 3,0 m (150 kg)
7972 Arealmåler (digital) for 2,5 og 3 m
7974 Knivsett i 3 mm stål (std) til 2,5 m maskin
7975 Knivsett i 2 mm stål m/1 mm skims til 2,5 m maskin
7976 Knivsett i 3 mm stål (std) til 3 m maskin

7977 Knivsett i 2 mm stål m/1 m/ skims til 3 m maskin
7978 Knivsett i 3 mm stål 2 m (34 kniver)
7979 Knivsett i 2 mm stål m/skims 2 m (34 kniver)
7980 Knivsett i 3 mm stål 1,5 m (26 kniver)
7981 Knivsett i 2 mm stål m/skims 1,5 m (26 kniver)
7986 Farm Flex ruller 3,0 m
7987 Farm Flex ruller 2,5 m
7988 Farm Flex ruller 2,0 m
7989 Farm Flex ruller 1,5 m



En rimelig såmaskin med 12 cm radavstand til fornying av eksisterende graskulturer uten forutgående jordbearbeiding

Arbeidsbredde	2,5 or 3,0 m
Utmating	0-25 kg/ha
Frøkasse	(135 or 160 liter)
Radavstand	12 cm
# rader	21 or 25
# såski	11 or 13
Trykk per såski	10-100 kg
Egenvekt	400 kg (1,5 m) / 800 kg (3,0 m)

Bestillingsnummer

- 7966 Lysutstyr komplett
- 7968 Ekstra belastningsloadd 150 kg
- 7972 Arealmåler (digital)
- 7982 Knivsett i 3 mm stål (std) til 2,5 m maskin
- 7983 Knivsett i 2 mm stål til 2,5 m maskin
- 7984 Knivsett i 3 mm stål (std) til 3 m maskin
- 7985 Knivsett i 2 mm stål til 3 m maskin
- 7986 Farm Flex ruller 3,0 m
- 7987 Farm Flex ruller 2,5 m



Praktisk bruk i jordbruket

På overflatedyrket beite er det vanskelig å bruke noen form for jordarbeiding. Her er det ideelt å bruke en direkte såmaskin. Om det finnes jordfast stein like under grastorva, spiller dette ingen rolle. De fjørbelastede såskiene pendler fritt og "rir" lett over slike hindringer. Såmaskinen egner seg også godt for å så inn spesielle frøsorter i eksisterende kulturer, for eksempel kløver i kløverfattig eng. Passer godt for såing av urter og annen grøntproduksjon (økologisk jordbruk).

En såmaskin med et spesielt sålabbsystem

Det spesielle med denne direkte såmaskinen er at den har sålabber som er utformet som en kort stålski med innstillbart marktrykk. Passet mot bakken justeres fra 10 kg og oppover pr. sålabb ved hjelp av en trykkfjær på hver opphengsarm og hydrauliske dybdehjul som er standard utstyr på alle maskiner. I hver ski er det skåret ut to langsgående spor. En herdet stålkni sitter i forkant av hvert spor og kan stilles opp eller ned for å kunne skjære såspor for den ønskede sådybde. Frønedløpet sitter i bakkant av sporene i skien, og frøet slippes rett ned i sporene som knivene skjærer. Dette sålabb-systemet har vist seg å være bedre enn både vanlige sålabber og roterende rulleskjær. En stålski med to skråttstilte kniver under, som glir på bakken under press, vil skjære to rene spor uten å kaste opp jord og grasrester.

Maskinen leveres i 2 arbeidsbredder, 2,5 m og 3,0 m. UM7921 har 11 såski med i alt 21 kniver som gir 21 rader med 12 cm avstand. Denne maskinen har 2,5 m arbeidsbredde. UM7925 har 13 såski med 25 kniver som gir 25 rader på 3,0 m arbeidsbredde. Ellers er de 2 maskinene helt like.

Såenhet

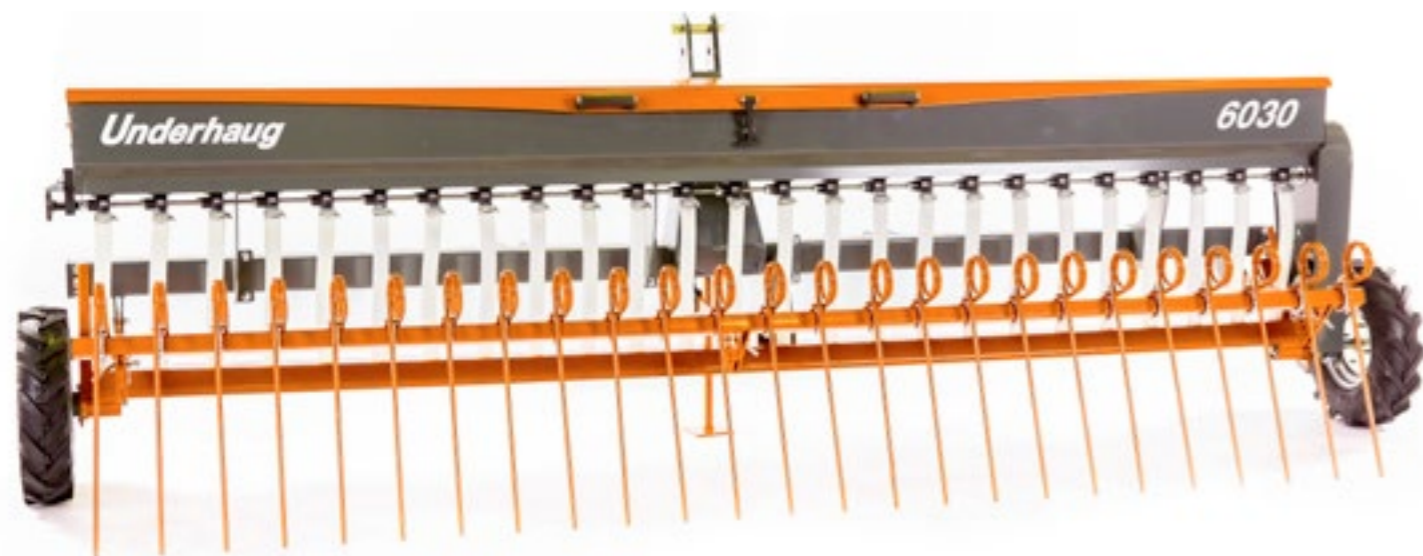
Maskinen er utstyrt med en såkasse med valseutmatning, og har henholdsvis 21 eller 25 utløp(2,5 eller 3 meter maskin). Såmengden innstilles sentralt trinnløst fra 0 og opp til vel 25 kg/ha (2,5 kg/da). Da egenvekta av frø varierer ganske mye, så anbefales en sveiveprøve for å kalibrere såmengdeinnstillingen før såing starter.

Såhastighet – kapasitet

For såhus med en forskyvbar rillevalse er utmatet frømengde avhengig av både hvor stor del av rillevalsen som er skjøvet inn i såhuset og av hvor hurtig valsen roterer. Men roterer valsen for hurtig, begynner valsen å "fuske" fordi den da roterer så hurtig at frøet ikke fyller utmaterrillene i valsene fullt ut. Såvalsen drives via kjede av et landhjul og det anbefales ikke å så med høyere hastighet enn 6-7 km/t, noe som tilsvarer 15-17,5 da/t for 2,5 m maskin og 18-21 da/t for 3,0 m maskin.

Hvilke frøslag kan såes?

Maskinen kan så alle slag grasfrø og de fleste urtefrø. Det er frøstørrelsen som begrenser bruken. Vanlig kornfrø er for stort for såvalsen i maskinen.



Enkel og funksjonell grasfrøsåmaskin

Underhaug grasfrøsåmaskin er velegnet for reparasjon eller nyanlegg av eng, beiter, gressplener etc.

Maskinene leveres standard med 3-punkt fester, justerbar etterharv, og røreksel i såkasse som gjør at maskinen har jevn utsåing også i hellende terreng. Maskinen drives av traktormønstrede hjul med kjededrift til såkasse, denne er igjen utstyrt med et innstillingsratt for ønsket åpning på såhusene, og det er også 2 giringer å velge i mellom med enkle grep, alt etter mengde og frøsart som skal mates ut. Etterharven justeres enkelt etter ønske ved å flytte låsetappene.

Grasfrøsåmaskin	UM-6025	UM-6030
Vekt	165 kg	185 kg
Arbeidsbredde	2,5 meter	3 meter
Total bredde	2750 mm	3230 mm
Høyde	1050 mm	1050 mm
Beholdervolum	99 L	120 L
Dekkdimensjon	4,00 x 8	4,00 x 8
# Såhus	21	25

Bestillingsnummer	
7966	Lysutstyr komplett
7968	Ekstra belastningslodd 150 kg
7972	Arealmåler (digital)
7982	Knivsett i 3 mm stål (std) til 2,5 m maskin
7983	Knivsett i 2 mm stål til 2,5 m maskin
7984	Knivsett i 3 mm stål (std) til 3 m maskin
7985	Knivsett i 2 mm stål til 3 m maskin
7986	Farm Flex ruller 3,0 m
7987	Farm Flex ruller 2,5 m



Steingrepp

Steingreppen er et effektivt og rimelig redskap for fjerning av overflatestein.

For frontmontering er stengreppet perfekt til å fjerne overflatestein ved slodding, tromling, harving eller steinplukking. En forhøyning i forkant på tindene øker steinens stabilitet under transport og gjør at steinen ikke så lett ruller av ved svansing. Både tinder og tverror er laget i Globus Herdet stål. Globus Steingrepp leveres i tre arbeidsbredder med lysåpning på 80 mm. Leveres med påsveist Triangel, Trepunkt, Trima/SMS eller Euro kobling.

STEINGREPP	GSGR17580	GSGR20080	GSGR23080
Bredde, cm	175	200	230
Antall tinder	17	19	22
Lysåpning, cm	8	8	8
Vekt, kg	245	275	300



Underhaug MULTISVANS

Underhaug Multisvans er et virkelig robust redskap for front- eller bakmontering som egner seg for alle transportoppgaver. Den robuste konstruksjonen er laget for enkel og lett tilpassing til alle typer frontlastere og hurtigkplingsrammer. Kan også leveres med vanlig 3-punkt kopling.

Unikt redskap

Underhaug Multisvans er et unikt multiredskap for håndtering av stein og mange andre lesse- og transport oppgaver som: silofo, tørrgjødsel, ved, halm- og høyballer, paller etc. Den kan brukes til det meste. Robust rammekonstruksjon For å få den nødvendige styrke er rammen laget av solide rør. Etter sammensveising er hele konstruksjonen herdet etter Kverneland spesielle herdemetoder. Det samme skjer med tindene etter valsing.

Forskjellige bredder, tindeavstand og tindevalg

Underhaug multisvans kan leveres i bredder på 1,5 m, 2 m, 2,5 m og 3 m. Kan fås med tindeavstand 10 cm, 15 cm, 20 cm og 30 cm, med rette eller bøyde tinder. De bøyde tindene er spesielt velegnet for forskjellige løsteoppgaver og er meget god for samling/svansing av stein. En slipper å legge ryggen helt ned til bakken og får derved mye bedre utsolding av jorda. Siden hovedrøret kommer opp fra bakken blir det mindre slitasje på røret.

Meget effektiv frontlaster

Utstyrt med dobbeltvirkende hydraulisk toppstag er Underhaug Multisvans et meget effektivt redskap til oppbryting av stein og røtter. Montert på frontlasteren er den et hendig og effektivt redskap for håndtering av silofo, talle og tørrgjødsel. De fire sidetindene gir god støtte på sidene og gir mulighet for større last. Ved å ta bort noen tinder kan Multisvans også være en effektiv pallegaffel.

Stort utvalg av braketter

Som standard leveres Multisvans uten tilkopplingsbraketter. I programmet inngår braketter for: Trima, Ålø, Bergsjø, Ålø type III, Stor Volvo, Liten Volvo og Stoll. I tillegg 3-punkt brakett med tipp.

Arbeidsbredde	# tinder	Avstand mellom tinder	Vekt	Rammebredde	Rammehøyde
150	19	10	238	171	58
150	23	10	261	171	58
150	14	15	203	171	58
150	18	15	231	171	58
150	11	20	177	171	58
200	23	10	288	211	58
200	27	10	305	211	58
200	17	15	246	211	58
200	21	15	274	211	58
200	13	20	207	211	58
250	33	10	399	272	58
250	29	10	371	272	58
250	21	15	316	272	58
250	25	15	344	272	58
250	17	20	288	272	58
250	11	30	321	272	117
300	37	10	449	312	58
300	33	15	421	312	58
300	19	20	324	312	58
300	13	30	367	312	117

Lengde tinder: bøyde= 960mm (241181), rette= 980 mm (241161), rette=1240 mm (241162)

Bestillingsnummer

7716 Kombifeste HMV-Trima-Triangel
7750 Ferdig påsveiste Trima/Ålø/HMV-fester, lakkert
7751 Ferdig påsveist Triangel, lakkert

7752 Ferdig påsveist Eurofester, lakkert

241454 3-pkt kobling m/tipp Multisvans
241455 3-pkt kobling Multisvans
360130 SMS/Trima/HMV-Ballegaffel (m/2stk M24x120)



En robust avlesservogn med god vektfordeling

I mange tilfeller blir vogna brukt som et helårsredskap med grastransport og silolegging, samt stasjonær bruk som siloriver. Tusenvis av fornøyde brukere kan bekrefte at vogna tåler dette, år etter år.

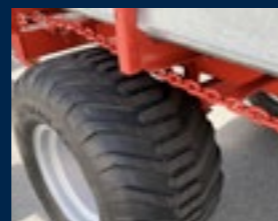
Slitestykken er imponerende. En funksjonell vogn tilpasset norske forhold skal kunne brukes i bakker og ulendt terreng. Derfor er hjulene plassert langt bak, slik at opptil 25% av vognens totalvekt overføres til traktoren. Dessuten er stillbar sporvidde standard. Dermed kan veisikkerheten økes ved kjøring i sidehelling. Også draget er stillbart. Riktig hjulutrustning er viktig. Store hjul LP500x15,5" er standard. Større hjul som gir ekstra god flyteevne, kan leveres som et tillegg. Som ekstrautstyr kan også grasfanger leveres. Denne gir bedre pakking av lasset og øker lasteevnen med 30-50% i tillegg til å redusere spillet ved høsting. Kastevalsen som er ekstrautstyr gir fin spredning i siloen. En kan faktisk spare den personen som i mange tilfeller har hatt til oppgave å stå i siloen for å jevne ut graset. Nå leveres dessuten vognene med frikobling på kastevalsen. Dermed kan en enkelt veksle mellom silolegging og foring.

Avlesservogn kan nyttes som stasjonært reservoar til fôrautomat der fylling blir styrt automatisk. Ulike hjulalternativer, grasfangernet, grasriver og kastevalse mm. finnes som ekstrautstyr.

	UH-7028
Tot. lengde	596 cm
Tot. høyde	237 cm
Lasteplanlengde	370 cm
Lasteplanbredde	170 cm
Rammehøyde	138 cm
Dim. nyttelast	4000 kg
Egenvekt:	1300 kg
Sporvidde	1,50-1,80

Hjulalternativ
500/50-17 Radial TL
600/50/22.5 159 D radial
650/40/22.5 150 D radial
710/35/22.5 157 D radial

Ekstrautstyr:
Tetningsskjerm, Kastevals, Grasfanger, Lyspakke. Kalk- og gjødselspreder. Tannhjulmotor (4kW trefaset) til stasjonær drift av vogna som siloriver. Lysstyr. Stativ for syrekanner.



Avlesservogn med god kapasitet

Vognen har hydraulisk drift i bunnbeltet og er et «must» i tårnsilo.

Slitestykken er imponerende. En funksjonell vogn tilpasset norske forhold skal kunne brukes i bakker og ulendt terreng. Derfor er hjulene plassert langt bak, slik at opptil 25% av vognens totalvekt overføres til traktoren. Dessuten er stillbar sporvidde standard. Dermed kan veisikkerheten økes ved kjøring i sidehelling. Også draget er stillbart. Riktig hjulutrustning er viktig. Store hjul LP600x15,5" er standard. Større hjul som gir ekstra god flyteevne, kan leveres som et tillegg.

En grasfanger kan gi enda bedre pakking av lasset og øker lasteevnen med 30-50% i tillegg til å redusere spillet ved høsting. Kastevalsen som er ekstrautstyr gir fin spredning i siloen. En kan faktisk spare den personen som i mange tilfeller har hatt til oppgave å stå i siloen for å jevne ut graset. Nå leveres dessuten vognene med frikobling på kastevalsen. Dermed kan en enkelt veksle mellom silolegging og foring.

	UH-8000
Tot. lengde	684/706 cm
Tot. høyde	256-347 cm
Lasteplanlengde	408 cm
Lasteplanbredde	215 cm
Rammehøyde	
Dim. nyttelast	
Egenvekt:	2200 kg
Sporvidde	

Hjulalternativ
600/50/22.5 159 D radial
710/35/22.5 157 D radial

Ekstrautstyr:
Karmsett, Grasfanger, Kastevals, Lyspakke, Tetningsskjerm





	UH-8001
Tot. lengde	684/706 cm
Tot. høyde	256-347 cm
Lastepanlengde	408 cm
Lastepanbredde	215 cm
Rammehøyde	
Dim. nyttelast	
Egenvekt:	2200 kg
Sporvidde	

Hjulalternativ
600/50/22.5 159 D radial
710/35/22.5 157 D radial

Ekstraustyr:
Karmsett, Grasfanger, Kastevals,
Lyspakke, Tetningskjerm

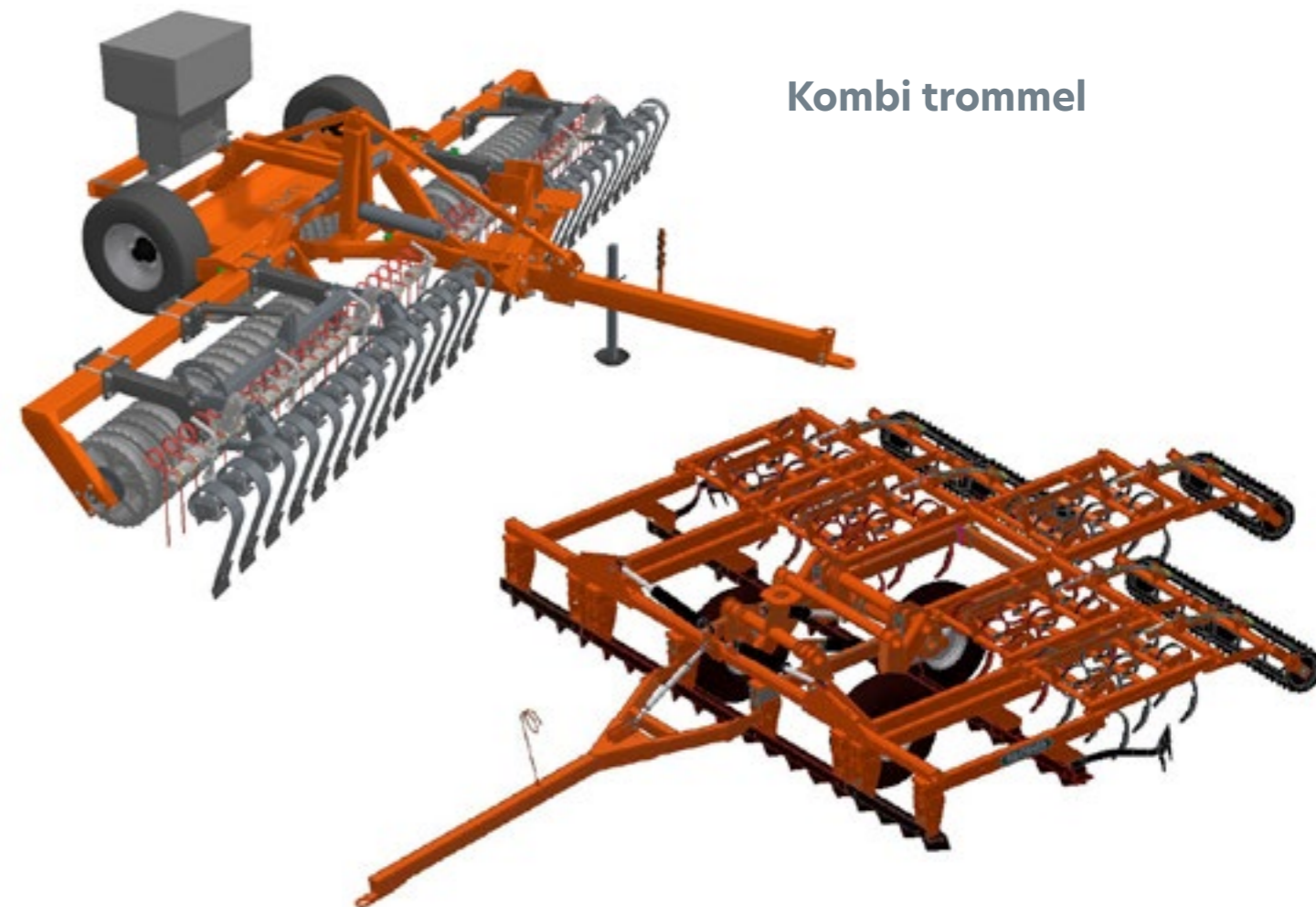
NYHET 2022!

Avlesservogn med hydraulisk bakluke. Det perfekte alternativet for deg med utesilo.

Avlesservogn med god kapasitet og lav egenvekt som er skånsomt mot jorden! Vognen har hydraulisk drift på bunnbeltet og er meget ideell for bruk i plansilo.

Slitestyrken er imponerende. En funksjonell vogn tilpasset norske forhold skal kunne brukes i bakker og ulendt terreng. Derfor er hjulene plassert langt bak, slik at opptil 25% av vognens totalvekt overføres til traktoren. Dessuten er stillbar sporvidde standard. Dermed kan veisikkerheten

økes ved kjøring i sidehelling. Også draget er stillbart. Riktig hjulutrustning er viktig. Store hjul LP600x15,5" er standard. Større hjul som gir ekstra god flyteevne, kan leveres som et tillegg. Kastevalsen som er ekstraustyr gir fin spredning i siloen. Denne gir bedre pakking av lasset og øker lasteevnen med 30-50% i tillegg til å redusere spillet ved høsting. Den patenterte kastevalsen er også et aktuelt ekstraustyr. Den gir en fin spredning i siloen. En kan faktisk spare den personen som i mange tilfeller har hatt til oppgave å stå i siloen for å jevne ut graset. Nå leveres dessuten vognene med frikobling på kastevalsen. Dermed kan en enkelt veksle mellom silolegging og foring.



Kombi trommel

Slodddharva

Slodddharva er laget for å utnytte maksimal motstand i jorda første gang den berøres. Etter hver kjøring reduseres motstanden i jorda og bearbeidingen reduseres.

Sloddeplankene jevner overflaten og finnene er slik konstruert at når man kommer på stive partier får harva kun en bæreflate lik underkanten på finnene. Det vil si at harva klarer å lage såbed også på hard jord.

Når jorda blir løsere vil hele sloddeplankene være med å bære i tillegg til justering med hjulene hydraulisk.

I dag er det mulig å sette på dybdesensor slik at harva justerer seg automatisk. Finnene på sloddeplanken har

en veldig god evne til å løsne jorda uten at det blir store klumper (spesielt viktig på leirjord). På morene og veldig lett jord kan man kjøre uten finner og slipper steiner letter igjennom. På leirjord er det lite stein og det fester seg sjelden stein i sloddenheten.

Harvetindene er satt tett etter hverandre da dette gir en god sortering av massen (aggregatene). Småpartiklene detter ned der såfrøet skal ligge og klumpen kommer opp.

Dette er det motsatte som konkurrerende harver har. De har lang avstand mellom harvetindene, og ved høyoppløselig filming ser en hvor dårlig sorteringen blir. Ribbetromlene knuser klumpen, samtidig som de er med å stabilisere harva i lengderetningen, og gjør at harva følger terrenget bedre ved at de er fjærbelastet.



Bakgrunn

Globus har i over 100 år produsert utstyr for den norske bonden. Dette gjør at vi er en av de eldste gjenværende redskapsprodusenter i Norge, noe vi er stolte av! Vi leverer brukervennlige produkter med høy kvalitet og lang levetid. For å sikre dette skjer all produksjon i Norge. All produktutvikling, sveising, overflatebehandling og montering samt testing skjer i våre egne lokaler i Brumunddal. Våre medarbeidere står på hver dag for at du skal få et produkt du er fornøyd med! Vi tror på den norske bonden og entreprenørene!



1911

I 1911 flytter Amblie virksomheten til Brumunddal og etablerer Globus A/S. Herifra leveres det første treskeverket i 1914, som i mange år sammen med korn og frørensere maskiner er hovedproduktene til Globus.

1928

Fra 1928 produseres også hestesko i en egen avdeling på fabrikken. Ambli konstruerte produksjonsmaskinene selv som leverte 5stk ferdige hestesko per minutt.



1949

I 1949 sattes det rekord for levering av treskeverk med 260 enheter. Året etter hadde fabrikken 105 ansatte og 8500m² produksjonslokaler. Fabrikken var da en av de største i sitt slag i Norge.



1955

I 1955 selges fabrikken til Kverneland og produksjonen stilles gradvis om til å produsere redskaper og maskiner til traktor.

1957-1965

Stoklands velkjente såmaskin blir lansert i 1957, og denne blir mellom 1962 og 1965 produsert i 2500 enheter pr år. Maskinene ble også eksportert til det store deler av verden.



1972

I 1972 lanseres den første steinplukkeren til Globus, den velkjente S-plukkeren eller tårnplukkeren. Året etter kom steinriva, først som 4m modell og senere som 3m.



1986

Starten på snøfresere hos Globus kom i 1986 da Globus kjøpte rettighetene til Hokus snøfreseren fra O.L. Engen i Moelv. Kverneland restrukturerte sin drift i 1987 og solgte da produksjonsrettighetene på steinutstyr og snøfreser til Reidar Larsen og Bjørn Witsøe.

2003

Produksjonen av gravemaskinskuffer og tilbehør startet i 2003 når Globus overtok produksjonsrettighetene på disse fra Moelv Engineering.



GLOBUS

Globus vet alt om snø

Globus har i over 100 år produsert utstyr for den norske bonden.

For å sikre dette skjer all produksjon i Norge. All produktutvikling, sveising, overflatebehandling, montering og testing skjer i våre egne lokaler i Nærbø. Våre medarbeidere står på hver dag for at du skal få et produkt du er fornøyd med!

Vi tror på den norske bonden og entreprenørene!

«Globus sine fresere er stabile og solide. Ingen driftsstans, solid stål og alt fungerer smertefritt!»

- Øyvind Morud, daglig leder i Morud & Heimlund AS



GSF 245-18 - Allrounderen

GSF 245 er den minste av våre V-fresere. 245 cm arbeidsbredde og 85 cm vifte gir stor kapasitet og lang kastelengde. Glideskoene bak er trukket inn ved siden av viftehuset, dette gir meget gode flyteegenskaper og en fres som følger terrenget godt.

GSF 255-18 - For de tøffeste oppgavene

GSF 255 er en stor kraftig fres for den profesjonelle bruker. 255 cm arbeidsbredde og 90 cm vifte gir meget god kapasitet og lang kastelengde.



GLOBUS V-FRES	GSF 245-18	GSF 255-18	EKSTRAUTSTYR:
Arbeidsbredde	245 cm	255 cm	Hjulsett komplett
Arbeidsbredde med 1 vinge	265 cm	275 cm	Kantvinge venstre
Arbeidsbredde med 2 vinger	285 cm	295 cm	Kantvinge høyre
Viftediameter	85 cm	90 cm	Verktøykasse
Vekt	920 kg	1180 kg	
Effektbehov, HK	fra 100 hp	fra 130 hp	

2-trinns fres GTF 235 og GTF 250

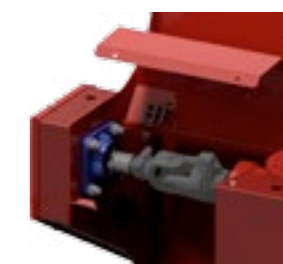
GTF 235 og GTF 250 er av de mest solide 2-trinns fresere i sin klasse på markedet. Dette kommer av den solide rammekonstruksjonen og utstrakt bruk av Hardox og Strenx stål i chassi på fresen. Vifte, viftehus og innmaterskruer er utformet i Hardox 450.

Slitestålene er produsert i Hardox 500. Meget kraftig drivlinje med duplex kjede, stor solid girboks og kraftig lagre. Dette gir lang levetid på slidedeler og lave driftskostnader. Drivlinjen er utstyrt med bryteboltkobling mot innmaterskrue.

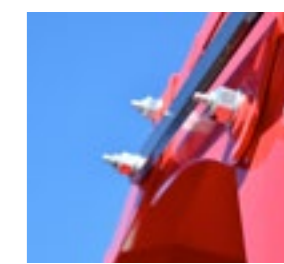
Overflatebehandling!

Sandblåst - avfettet og grunnet, før lakkering med 2 komponent lakk.

Med sitt design gir utkastertuten deg mulighet til å styre snøen akkurat dit du vil. Det todelte nedbrekket gjør at du kan styre snøen dit du ønsker, også mellom traktor og fres. Tuten er nedfellbar for enkelt vedlikehold og smørepunkter i bolter for lang levetid.



Enkel tilgang til brytebolt for mateskrue



Smørepunkter på alle bolter i tut



Meget solid dobbelt 1" kjede.



Ny større 50cc hydraulikkmotor for sving av tut



Justerbare innmatervinger for å minimere avstand mellom veien og vingene.



Ny større 50cc hydraulikkmotor for sving av tut.



Smørepippler på alle bolter til nedbrekk.



2 slitesko bak plassert på hver side av viftehus gir meget god flyteevne.

GLOBUS 2-TRINNS FRES	GTF 235	GTF 250
Arbeidsbredde	235 cm	250 cm
Viftediameter	70 cm	80 cm
Innmaterskrue diameter	45 cm	45 cm
Vekt	800 kg	900 kg
Effektbehov, HK	70	80

EKSTRAUTSTYR:
Hjulsett komplett
Kantvinge venstre
Kantvinge høyre
Hydrauliske kantvinger



Kan trekkes eller rygges som standard. Med en frontmonteringsgirkasse kan fresen i tillegg frontmonteres



Stor solid girboks og clutcher for innmeterskruer.



Ny større 50cc hydraulikkmotor for sving av tut

GTF 255-18 og GTF 275-18

Førstevalget ved store snømengder!

GTF 255 og GTF 275 er av de mest solide 2-trinns fresere i sin klasse på markedet. Utstrakt bruk av Hardox og Strenx stål i chassi på fresen. Vifte, viftehus og innmeterskruer er utformet i Hardox 450.

Vendbare slitestål i Hardox 500. Dette gir lang levetid på slidedeler og lave driftskostnader. Stor 85 cm vifte og store innmeterskruer gir en suveren kapasitet! Fresen er utstyrt med en stor sentermontert girboks med automatkoblinger mot innmeterskruer

Kan trekkes eller rygges som standard. Tilleggsutstyr: Heavy duty girkasse for front og rygging med 1000 rpm.. Ved å montere et frontmonteringskit kan den også brukes i front på traktoren. Innfesting av drag gjør omstilling mellom front/rygging og slep meget enkelt.

Med sitt design gir utkasterertuten deg mulighet til å styre snøen akkurat dit du vil. Det todelte nedbrekket gjør at du kan styre snøen dit du ønsker, også mellom traktor og fres. Tuten er nedfellbar for enkelt vedlikehold og smørepunkter i bolter for lang levetid.

GLOBUS TWO-STAGE BLOWERS	GTF 255-18	GTF 275-18
Arbeidsbredde	255 cm	275 cm
Arbeidsbredde uten sideplater	235 cm	255 cm
Arbeidsbredde med 1 vinge	275 cm	295 cm
Arbeidsbredde med 2 vinger	295 cm	315 cm
Viftediameter	85 cm	85 cm
Innmeterskrue diameter	85 cm	85 cm
Vekt	1200 kg	1400 kg
Effektbehov, HK	130 hp	130 hp

EKSTRAUTSTYR:
Hjulsett komplett
Kantvinge, høyre og venstre
Hydralisk kantvinge
Kantkniv, høyre og venstre

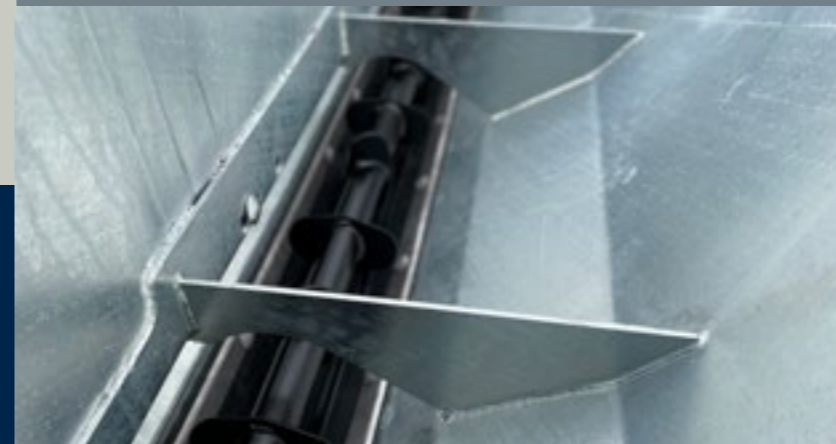


Globus selvlastende strøkasse nå i standard galvanisert

1600 x 2.40 leveres med individuelle blad fjærer i herdet fjærstål plassert på baksiden mot bæremaskin, og minimerer risiko for bøyde fjærer ved fylling. Enkel og driftssikker konstruksjon for strøing av salt og grus. Stor omrører minimerer risiko for klumping og pakking i kassa.

Utmatervalsen er utstyrt med knaster i Hardox. Strømengden justeres enkelt ved å justere gummiklaffen mot utmater med ei justeringsfjær på siden av kassa.

Strøkassen kan leveres med valgfri innfesting. Hydraulisk mengde-regulering og presenning tilbys som ekstrautstyr.



STRØKASSE	GSK 900	GSK 1600
Strøbredde, cm	200	240
Transportbredde, cm	225	265
Vekt, kg	450	550



FJÆRSLODD	GRS 452	GRS 542	GRS 612
Arbeidsbredde, cm	450	540	610
Vekt, kg	460	515	565



Globus trefelt CrossKill trommel

Med høy driftssikkerhet og stabil konstruksjon er trommelen like enkel å manøvrere i arbeidsposisjon som i transport. Alle funksjoner for omstilling er hydrauliske og når trommelen er i transportstilling, hviler sidefeltene i vogger som gir god vektfordeling og stabilitet ved kjøring på vei. Globus CrossKill trommel leveres i arbeidsbredde fra 4,5 til 6,1 meter. Alle funksjoner for omstilling fra transport til arbeidsposisjon er hydrauliske. I transportstilling hviler sidefeltene i vogger, noe som gir god vektfordeling og stabilitet ved kjøring på vei. Parkeringsfoten sikrer trygg parkering og en egen holder for hydraulikkslangene er standard. Trommelen krever to dobbelt- og et enkeltvirkende oljeuttak på traktoren.



Parallellføring på sloddeplank gir samme angrepsvinkel på tindene uavhengig av arbeidsdybde



Crosskill ring Ø450 mm og Ø490 mm knuser klomp og etterlater et fint såbed.



Integrert steinkasse i midtfelt på trommel. Tømmes enkelt ved å løfte opp sidefelt



Solide 50 cm ringer gir god pakking.

Globus trefelt Cambridge trommel

Med høy driftssikkerhet og stabil konstruksjon er trommelen like enkel å manøvrere i arbeidsposisjon som i transport. Alle funksjoner for omstilling er hydrauliske og når trommelen er i transportstilling, hviler sidefeltene i vogger som gir god vektfordeling og stabilitet ved kjøring på vei. Globus Cambridge trommel leveres i arbeidsbredde fra 4,5 til 7,0 meter og har kvalitet i alle ledd.

Belastningen per felt er tilnærmet lik noe som gir en jevn og fin overflate over hele arbeidsbredden. Dette gjør at Globus trommelen legger et viktig grunnlag til rette for vekstforholdene.

GLOBUS CROSSKILL TROMMEL	GRS 450CR	GRS 540CR	GRS 610CR
Arbeidsbredde, cm	450	540	610
Transportbredde, cm	245	245	245
Ringdiameter, cm	50	50	50
Vekt, kg	2020	2340	2520

GLOBUS CAMBRIDGE TROMMEL	GRS 450	GRS 540	GRS 610	GRS 700
Arbeidsbredde, cm	450	540	610	700
Transportbredde, cm	245	245	245	245
Ringdiameter, cm	50	50	50	50
Vekt, kg	2020	2340	2520	2900



Globus GSR steinrive

GLOBUS GSR steinrive forenkler arbeidet med å samle og fjerne stein betraktelig.

Med en arbeidsdybde på inntil 10 cm sikrer man at jorda er fri for store stein og at jordklumper blir knust. Resultatet blir en jevn overflate og en steinstreng som lett kan fjernes med en steinplukker.

Tindene i Globus steinrive er av herdet borstål med høy kvalitet og sliteevne. Steinrivene leveres med standard eller dobbelt antall tinder. Dobbelt antall tinder effektiviserer sammenraking av mindre stein ytterligere.



GLOBUS STEINRIVE	GSR 32300	GSR 63300	GSR 44400	GSR 87400
Arbeidsbredde, cm	300	300	400	400
Standard / dobbelt antall tinder	Standard	Dobbelt	Standard	Dobbelt
Transportbredde, cm	345 (130*)	345 (130*)	130	130
Antall tinder	32	63	44	87
Vekt, kg	700	815	885	1040
Effektbehov, Hp	45	45	60	60

* Transportdrag leveres som tilleggsutstyr. PTO-aksling inkludert på alle modeller



Det solide delte skjæret i front gjør at plukkeren lett søker seg ned i bakken og gjør at en kan bearbeide jorden helt ned til 20 cm dybde.

Globus SB

Gjennomarbeider jorden ned til 20 cm

Globus SB er utviklet for effektiv småsteinplukking og driftsikkerhet. SB er like god på overflate- plukking som til å gå mer i dybden for å plukke stein og kan kjøres direkte på harvet jorde, nybrott eller etter raking med steinrive.

Steinkassen rommer 3400 kg og har en tipp høyde på inntil 2,5 m noe som gjør det enkelt å tippe i større tilhengere.

STEINPLUKKER	TEMPI	SB	S
Arbeidsbredde, cm	160	160	160
Transportbredde, cm	260	195	150
Arbeidsdybde, cm	0 - 10	0 - 20	0 - 15
Effektbehov, Hp	60	70	60
Kapasitet steinkasse, kg	2300	3400	-
Lysåpning	35	28/33/44	-
Lastehøyde, m	1 - 2.5	1 - 2	1.75
Vekt, kg	2080	2075	1170



Belte kan leveres med med forskjellige lysåpninger. Fra 16 mm og til 44 mm.



Hydraulisk løft av hjulgang gir en tipp høyde på opptil 2,5 m.





Hydraulisk løft av hjulaksling gir en tippøydde på 2 m.

Globus Tempo overflateplukker

Globus Tempo er en kompakt og lettbetjent steinplukker for mindre stein og vedlikeholdsplukking. Den kan også kjøres ned til en arbeidsdybde på inntil 10 cm for kjøring direkte på harvet jord. Stein og jord blir tvangsmatet av en vinne over tinderista hvor jord og mindre stein skiller ut.

Steinkassen er utstyrt med hydraulisk tipp og løft og rommer 2300 kg og har en tippøydde på inntil to meter, noe som gjør det enkelt å tippe i større tilhengere.



Brede fjærer gir god holdbarhet og lang levetid på fjærer. Tindene produseres i herdet borlegert stål for lang levetid.



Solderisten produseres i herdet borlegert stål. Denne kan leveres med ulike lysåpninger

Globus modell S Storsteinplukker

- spesialist på nybrott

Globus S er perfekt til plukking av stein på nydyrket areale. Plukkeren er konstruert for å ta hånd om grov stein. Massen av stein og jord føres inn på skjæret og videre til risten som dannes av de syv tindene. Medbringerne transporterer stein opp elevatoren hvor jord og småstein soldes ut gjennom tindene. Steinen føres videre over i parallellkjørt tilhenger.

Maskinen kobles direkte på traktorens trepunkt og drives av traktorens kraftuttak. Leveres standard for lastehøyde 1,75 m.



Graveskuffer

Produseres i størrelser fra 28 liter til 400 liter. Bredder fra 360 mm til 800 mm. Kan leveres for de fleste typer hurtigkoblinger, eller direktefestet til maskinen. Tenner eller frontskjær etter ønske.

Alle graveskuffene er laget av høykvalitets stål, beregnet for å vare lenge og tåle tøffe oppgaver. Globus skuffene kan leveres for de fleste typer hurtigfester eller direktefestet til maskinen. Alle skuffene i listen nedenfor er oppgitt med Kvernex vendbare tannsystem. Dersom du ønsker å bruke annet system så kan de fleste modellene leveres med tenner fra kjente leverandører som Cat, Volvo, MTG, Kingmet m.m. For skuffene levert med Kvernex front leverer vi også pusseskjær til alle modeller.

Modell
 GVG 28-S30 FF
 GVG 28-S30 M16 KVX
 GVG 60-S30 FF
 GVG 60-S30 M16 KVX
 GVG 90-S30 FF
 GVG 90-S30 M16 KVX
 GVG 120-S40 FF
 GVG 120-S40 M20 KVX
 GVG 160-S40 FF
 GVG 160-S40 M20 KVX
 GVG 180-S40 FF
 GVG 180-S40 M20 KVX
 GVG 250-S40 FF
 GVG 250-S40 M27 KVX
 GVG 280-S40 FF
 GVG 280-S40 M27 KVX
 GVG 400-S50 FF
 GVG 400-S50 M27 KVX



Smalskuffer

Leveres i størrelser fra 20 liter til 200 liter. Bredder fra 160 mm til 500 mm. Tenner eller frontskjær etter ønske. Skuffene leveres med standard S fester..

Modell
 GVS 28-S30 FF
 GVS 28-S30 M16 KVX
 GVS 60-S50 FF
 GVS 65-S40 M20 KVX
 GVS 110-S40 FF
 GVS 110-S40 M20 KVX
 GVS 160-S50 FF
 GVS 160-S50 M27 KVX
 GVS 300-S60 FF
 GVS 300-S60 M36 KVX



Pusseskuffer - fast

Leveres i størrelser fra 50 til 465 liter. Bredder fra 700 mm til 1400 mm. Leveres som hydraulisk tiltbar med fast feste for rotortilt. Skuffene leveres med standard S fester.

Modell
 GPF 50-30
 GPF105-S30
 GPF 135-S30
 GPF 135-S40
 GPF 175-S40
 GPF 250-S40
 GPF 300-S40
 GPF 330-S40
 GPF 360-S40
 GPF 360-S50
 GPF 465-S50



Pusseskuffer - hydraulisk tilt

Leveres i størrelser fra 50 til 360 liter. Bredde fra 700 mm til 1300 mm. Leveres som hydraulisk tiltbar med fast feste for rotortilt. Leveres med standard S fester.

Modell
GPH 50-S30
GPH 105-S30
GPH 135-S30
GPH 135-S40
GPH 175-S40
GPH 250-S40
GPH 300-S40
GPH 330-S40
GPH 360-S40
GPH 360-S50



Dyrkeskuffer

Leveres i størrelser fra 150 liter til 416 liter. Bredde fra 700 mm til 850 mm. Tenner eller frontskjær etter ønske. Skuffene leveres med standard S fester.

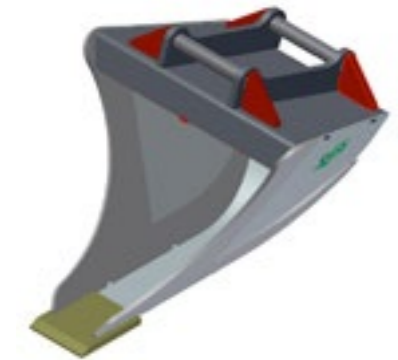
Modell
GVF 170-S30 M20
GVF 170-S30 ST
GVF 260-S40 M20
GVF 260-S40 M27
GVF 416-S50 M27



Soldeskuffer

Leveres som 220L og 400L. Kun fast front og fasong som pusseskuffer. Skuffene leveres med standard S fester.

Modell
GVF 275-S40
GVF 400-S50
GVF 700-S60
GVF 900-S70



Profilskuffer

Leveres i størrelser fra 28 liter til 300 liter. Tenner eller frontskjær etter ønske. Skuffene leveres med standard S fester.

Modell
GVB 28-S30
GVB 45-S30FF
GVB 45-S30
GVB 70-S40
GVB 200-S50
GVB 275-S50
GVB 300-S60
GVB 650-S60



Ripper

Dekker maskiner fra 2 tonn til 24 (35) tonn. Utskiftbare tenner. Leveres med standard S fester.

Modell
GVT 2 - 4 S30
GVT 4 - 5 S40
GVT 4 - 6 S40
GVT 4 - 6 S50
GVT 6 - 10 S50
GVT 9 - 15 S60



Pusseskjær

Pusseskjær til de fleste varianter av graveskuffer og smalskuffer.

Modell
GVI 20 M20
GVI 25 M16
GVI 33 M16
GVI 33 M20
GVI 33 M27
GVI 40 M16
GVI 40 M20
GVI 40 M27
GVI 40 M36
GVI 46 M16
GVI 50 M16
GVI 50 M20
GVI 50 M27
GVI 50 M36
GVI 60 M16
GVI 60 M20
GVI 60 M27
GVI 60 M36
GVI 60 M48
GVI 70 M20
GVI 70 M27
GVI 80 M27

Bakgrunn

Rekord System har produsert og solgt Rekord-produkter siden 1968, med sine kjente Rekord-produkter har Landbruk & Maskin AS, også etablert seg godt i fiskeindustrien, slakterier, shipping, offshore og annen industri.

Pumper, rørere og kuttessystemer er hovedelementer her, men vi leverer også tanker osv. Her har vi et langvarig samarbeid med kjente fabrikkers som Vogelsang, Doda, Suma og Joskin, som er noen av de mest anerkjente leverandørene i Europa.

Landbruk & Maskin AS er en del av BR Industrier som står bak 10 virksomheter fordelt i 4 divisjoner og sysselsetter 1200 mennesker. Vi vil bygge en kultur der vi tror på det umulige, utvikler arbeidsplasser og skaper gode historier for fremtiden. Dette gjør vi med sterkt engasjement, mot og vilje til å tenke utradisjonelt.



1968

Startet opp i Verksgaten 45 i Stavanger. FIAT Traktorer, Motorstandard to-hjulstraktorer, Honda jordfresere, samt tradisjonelt landbruksutstyr. Gjødseletstyr for tørrgjødsele, og flytende gjødsele.

70-tall

Flytter til Lura i Sandnes. Driver fortsatt med det samme, men mer fokus på gjødseletstyr.



1982

Flytter til nye lokaler i Maskinveien 2 på Forus.

1986

Slutter av med traktorsalg, og blir enda mer spesialisert på gjødseletstyr og væskebehandling for landbruket. Begynner å bygge egenprodusert gjødseleport.



1988

Begynner med import og produksjon av slangespredere og stripespredere.



1989

Begynner med egenproduksjon av gjødselevogner.

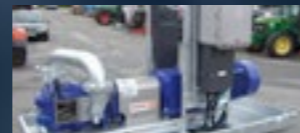


1990

Slutter av med det meste av ordinære landbruksvarer, utenom gjødseletstyr, og satser samtidig mer på tanker og vogner til mer industrielt bruk. Begynner å reindyrke gjødseletstyr og væskebehandlingssystem.

1994

Legger mer og mer trykk på væskebehandlingssystem for industri. Fiskeri, slakteri, shipping og oljevernberedskap.



1996

BRI kjøper L & M, samtidig som selskapet blir flyttet til Forusbeien på Bærheim. Produksjon av gjødseletstyr og væskebehandlingssystemer fortsetter.



1997

Gjør avtale med CIFI kjeden om levering av alt gjødseletstyr til dem.



Rekorder i gjødseleling

I over 50 år har vi med stolthet produsert og levert unike produkter til norsk landbruk, fiske og industri. Vi har gjennom årene satt, produsert og levert mange Rekorder. Faktisk så mange at Rekordene har blitt mer kjent enn produsenten. Derfor har vi bestemt at vi heretter bare vil snakke om Rekordene våre. Slik får Rekordenes produsent, Landbruk & Maskin, ro til å skape enda flere norske Rekorder.



**REKORD
SYSTEM**



«Fikk gjødselsvognen tilpasset slik jeg ville ha den, og den er norsk produsert. Vi må heve norsk produksjon og industri og bruke det vi har i landet»

- Ottar Flatland - Bonde, Seljord



Spredvogn med lavtrykkspumpe (P)

Vogelsangspreder

- Driftsikre pumper.
- Effektiv voglsangspreder gir jevn spredning.
- Høytliggende sprederrør overflødiggjør kraner.
- Kan utstyres med sidespreder.
- Stor fylleluke eller trakt gir enkel fylling
- Ekstrautstyr: Innvendig røring i tank
- Hydraulisk lukebetjening - bremses etc.

Spredvogn med høgtrykkspumpe (H)

Effektiv vogelsangspreder gir jevn spredning.

- Kan utstyres med sidespreder eller svingbar spredekanon, også med vertikalbevegelse.
- Stor fylleluke eller trakt gir enkel fylling
- hydraulisk lukebetjening - bremses etc.
- Høytrykks sentrifugalpumpe med ytelse opptil 5000 l/min.
- Trykk på maksimal 7 eller 11 bar, som gir mulighet for kanonspredning opptil 40 - 70 m.
- Utstyr og ekstrautstyr er som for (P).
- Original Vogelsangspreder anbefalest på det varmeste.
- Driftsikre pumper.
- Høytliggende sprederrør overflødiggjør kraner.



Selvsugende vogner med vakuum eller vogelsang dreiestempelpumpe

Kombi vogn med vakuum til lastning og tømning medmulighet for kanonspredning via høgtrykkpumpe

Vogn med dreiestempelpumpe

Kan også leveres med spredekanon. Selvlessende.



Rekord Z3 og Z4 høgmixer

Applikasjon

For røring i åpne eller lukket gjødsellager. Med en høgmixer fra Rekord kommer du over en kant på opptil 2 meter for enkel omrøring i utekummer eller ved gjødselport.

Teknisk data

Rørlengden er 4.0 / 5.0 / 5,5 / 6.0 / 7.0 m. Begge mixerene monteres til stativet med trepunktskobling og kan enkelt tas av stativet og brukes som lavmixer.

Opplagring

Standard design med HY drivlinje for en retningsrotasjon. 6 spleins kraftaksel. Lagerhus på mikserør som en egen modulkonstruksjon for enkelt vedlikehold.

Lager og propell

2 aksiale rullelager for å absorbere de aksiale kreftene. Propellskaftet er Ø 35mm, tettningringer rundt skaftet. Smøring gjennom oljebadet inni mikserøret.

Z3

Z4


Vognstørrelse	3 300 L	5 000 L	6 500 L	8 500 L	9 400 L	10 500 L	12 000 L
Standard hjul	400 x 15,5	480/70 R30	480/70 R30	460/85 R38	460/85 R38	23,1 x 26	28L x 26
Total høyde	190 cm	215 cm	215 cm	240 cm	240 cm	260 cm	261 cm
Total bredde	200 cm	240 cm	240 cm	265 cm	265 cm	280 cm	288 cm
Total lengde	490 cm	490 cm	605 cm	610 cm	660 cm	730 cm	640 cm
Ca. vekt	1000 kg	1320 kg	1500 kg	1750 kg	1870 kg	2050 kg	2410 kg



Rør og drivaksling

- Mixerrør Ø 121 x 4 mm galvanisert.
- Drivaksling Ø50mm med innvendig opplagring.
- Røret er oljefyllt med olje ISO VG 68, ca. 40 % av rørets volum.

Propell

- 3 blads høyeffekts propell, dynamisk balansert.
- Propellstørrelse varierer ut i fra traktorstørrelse.
- 560 mm 72 kW (98 HK) v/1000rpm
- HD 580 mm 88 kW (120 HK)
- HD 620 mm 100 kW (136 HK)
- Galvanisert propell er standard, kan også leveres i herdet stål eller ss304



Stativet

Stativet er produsert av Landbruk & Maskin og består av en robust galvanisert konstruksjon med kraftige vinkelgir og PTO aksling mellom girene for sømløs direkte overføring. Standard utførelse med fast stativ, kan også leveres med teleskop.



Senkbar gjødselmikser

- Motorstørrelse 9 kw eller 15kw.
- 10 m kabel, komplett stativ med heisetalje
- Startskap med stjerne trekantvender og kaldleder sikring



Veggmixer Z3

For veggmontering.
Festes i kjerneborret hull Ø 200 mm med pressplater.
Støttefot monteres nær propell i gjødsellageret eller på utsiden.





Modell	Drift	Rørdimensjon.	Ltr./min	Maks trykk	Effekt	Sikring 400V	Sikring 230V
ATP 160	PTO	6"	12.000	2,5 Bar	80 HK	x	x
ATP 160 XL	PTO	6"	10.000	4,5 Bar	100 HK	x	x
AEP 160-15	EI	6"	4.000	2,4 Bar	15 HK	25 amp	50 amp
AEP 160-20	EI	6"	4.500	2,4 Bar	20 HK	35 amp	63 amp
AEP 160-25	EI	6"	6.200	2,4 Bar	25 HK	50 amp	80 amp
AEP 160-30	EI	6"	7.200	2,4 Bar	30 HK	80 amp	x

Langakslet pumpe

Stasjonær pumpe for montering i kum eller kjeller.
For traktordrift og elektrisk drift.
Kan også leveres med fjernbetjening av opp/ned på lasterør og røring/pumping.

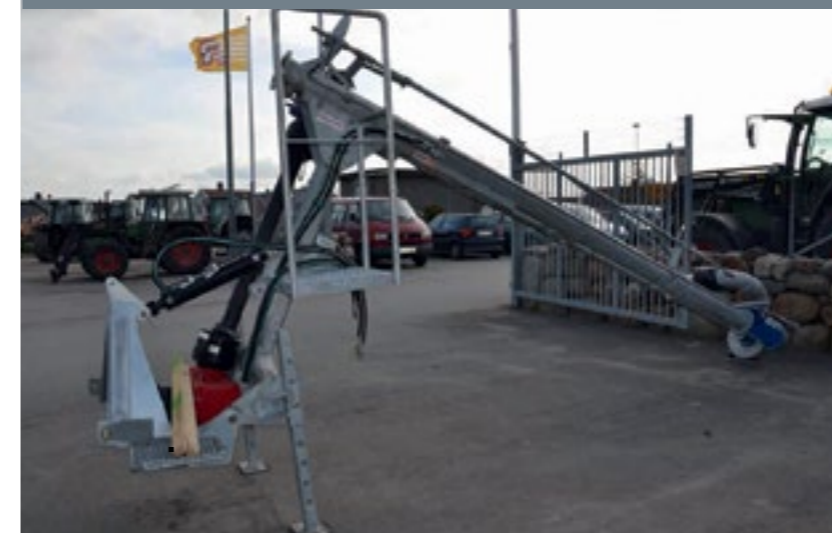
AEP (elektrisk)	ATP (Traktordrift)
15-30Hk	For 540 rpm
230v or 400v	80 Hk
Galvanisert	12000L/min
Fettsmørt bunnlager	Fettsmørt bunnlager



Langakslede gjødselpumper på stativ

ATPS

Skråpumpe med fast stativ, over ca 2 meter.
Leveringsmengde lasting 12000L/min.



ATPU

Universalpumpe, skrå og loddpumpe. Pumpene kan leveres med fjernbetjening på røring og lasting



ATPUH

Universalpumpe høy. Over 2 meter kant og ned 4,5 meter.
Hydraulisk betjening på røring/lasting og løft på lasterør.



Vakum-kombi

Rekord tar over produksjonen på Reime stålvogner

Disse nye vakumvognene byr på enda flere bruksfordeler og muligheter for skreddersømming til ditt behov. De kjennetegnes spesielt av lavt tyngdepunkt og egne rammevanger.

Eco spreder 15 m er standard
Lavt tyngdepunkt.
Kraftige rammevanger, solid konstruksjon, bremses er standard
Helgalvanisert tank og ramme, 5000 liter / 7200 liter

Modell 7200 har en helt spesiell ramme som muliggjør et bredt spekter med hulalternativ, boggi og med boggiløft. Samtidig beholdes et meget lavt tyngdepunkt.

Kommer med hydraulisk spredeventil og Eco eksakt spredder
Fyllestuss på toppen, klargjort for fylling med vanlig pumpe.
Hel bakluke gir enklere rengjøring og inspeksjon. Ikke minst en fordel etter tømming av for eksempel sandfangkum.
Kraftig veldimensjonert kompressor, 6000 l
To sugestusser, et venstre foran og et bak
Et sugeinntak komplett med kran og hurtigkobling
Leveres komplett med bremses, PTO aksel, lys og 5m 5" sugeslange med enderør

Kombivakumpumpe med høytrykkspumpe, leveres komplett med kanon, hydraulisk betjent knekk.

Kastelengde 50-60 m.
Forberedt for bakfylling/ ryggelastingsystem

Ekstraustyr består blant annet av

Hydraulisk betjent lokk for toppfylling
Slanges, kuplinger, bøyer etc. etter ønske
Alternative PTO aksler og hjuldimensjoner
Frontuttak for høgmontert spredder

Bakgrunn

I slutten av 1932 begynte T. H. Obrestad som svenn hos Jon Reime. I denne tiden ble det drevet vanlig bygdesmie med skoing av hester, beslåing av kjerrer og div. andre ting som var typiske for landsens smier. Det var de såkalte «gode gamle dager», før bil og traktor for alvor begynte å gå hesten i næringen.



1938

I 1938 ble T. H. Obrestad opptatt som kompanjong i firmaet, og firmanavnet ble fra nå av Reime & Co. Litt etter litt ble det nå satt i gang produksjon av redskaper ved siden av reparasjonene og plassen ble derfor snart for liten. Det ble satt i gang utgraving av tomt for påbygg, og denne var på det nærmeste ferdig da krigen kom og satte en stopper for all byggevirsomhet.

1950-1972

Under krigen ble det drevet med reparasjoner av alle slag, og det ble til sine tider drevet med en arbeidsstokk på 10-12 mann. Meieapparater til å montere på slåmaskin ble laget i tusenvis under krigen og rett etter. Dette var på den tid det eneste redskap som var å oppdrive til å skjære åkeren med. Den første tiden etter krigen med haugevis av restriksjoner og rasjonering av alle slag råvarer, var det vanskelig å komme i gang med produksjon igjen. I den første tiden ble det produsert steinbukker, radensere og potetsamlere. Senere ble det satt i gang produksjon av potetopptakere som da var mangelvare. Fra 1950 til 1958 ble fabrikk utvidet til et samlet areal på 2000 m². I 1959 trakk Jon Reime seg ut av firmaet og solgte sin halvdel til T. H. Obrestad som da ble eierne. Det kom nye artikler som halmhøstingsanlegg, innredninger for driftsbygninger og en mengde andre ting. Fra 1959-1972 var T. H. Obrestad personlig eier av firmaet, og i 1972 ble det omdannet til aksjeselskap med Harald Obrestad som daglig leder.



1964-1994

I januar 1964 ble det satt i gang bygning av nybygg, og med innflytting i februar 1965. Arealet på bygningen var 3200 m², og bedriften hadde en omsetning på ca. 4 mill. kr. Det ble på denne tiden produsert produkter som potetopptaker for traktor, halmhøstingsanlegg og traktorutstyr. Fabrikk ble i perioden fra 1963 og fram til midten av 1980 tallet utbygd i flere etapper til et bebygd areal på ca. 8500 m². Blant annet eget galvaniseringsanlegg som ble tatt i bruk i 1973 og Reime Zink oppstod. Fra 1985 overtok Reime AS produksjon, videreutvikling og salg av Erlands Maskin AS sine egenproduserte produkter. Gjødelsporten var fortsatt et stort produkt.

Erland hadde akkurat startet produksjon av gjødelsvogner i plast 4100L basert på pumpe som var utviklet for gjødelsporten. Gjødelsvognprogram med 3 størrelse og flere pumpevarianter ble utviklet i 1986 og utover. Nåværende design på den minste plastvogna kom i 1994. Melkeproduktene ble flyttet ut i nystartede Reime Landteknikk.



1970-1995

Innredningsprogrammet med hovedvekt på gris og storfe har vært under konstant utvikling siden midt på 1970-tallet der revolusjonen ble overgang fra båsfløs som kom i begynnelsen på 1980-tallet. Samarbeidet med Funki på foringsanlegg for gris kom i stand før 1980. Gjødelsvogn sortimentet ble utvidet med galvaniserte stålvogner i 1995. Og senere er det kommet store plastvogner helt opp til 15 500L. Med et stort pumpe utvalg og flere varianter spredeutstyr



2003

I 2003 skiftet firmaet navn til Reime Agri AS. Reimegruppen kom i store problemer i 2005 og resultatet ble at Reime Agri AS fikk nye eiere fra 2006. Selskapet skiftet igjen navn til Reime &co AS i 2020 og er nå innlemmet i BRI sin nye satsing; Herde Industrier.

2013

Gjennom produktutvikling, produksjon og salg av kvalitetsprodukter til jordbruk, husdyrhold og industri, ble Reime AS gradvis bygget opp, og er i dag en av Norges største produsent av landbruksutstyr. De største kundene har vært A-K maskiner og Felleskjøpene. Satsingen har hele tiden vært det norske landbruksmarkedet. Vi tar også på oss spesialoppdrag innen bygg og anlegg og næringsmiddel industri. Nofatek ble kjøpt i 2013 og omdøpt til Reime Nofatek. Dette ble vår satsing mot matindustrien, og ble senere fusjonert med Reime Agri AS.



Når kvalitet og dyrevelferd teller

Reime besitter topp moderne verktøy og kompetanse for konstruksjon, modellering, applikasjon og dokumentasjon. Vi vet at godt fornøyde kunder kommer igjen og har høyest fokus hos oss. Det er sunt bondevett!

"Vi har hatt Reime innredning siden 1984, og er fornøyde med de gode løsningene, de solide utførelsene og kvaliteten på innredningen.

I tillegg er veien kort til å bli hørt om en har innspill på løsninger eller ønsker spesialtilpasninger.

Valget var derfor enkelt da vi bygde nytt løsdriftfjøs."

- Bjørn Otto Byberg, Byberg i Sola kommune.





Reime 4000 - 6000 liter plastvogner

Kompakt, lett og allsidig
 Lett og utprøvd konstruksjon. Lang levetid
 4000/5670 liter, helstøpt plast tank og helgalvanisert ramme
 Sump for optimal tømning av vogna
 Standard eller høytrykkpumpe. Kan og leveres med selvsug
 Stort utvalg av spredeutstyr og kanoner til ditt behov. Den nye Reime Ecosprederen er tilpasset.
 Reime miljø fyllestuss. Kan utstyres med lokk i tillegg
 Godt utvalg av hjul og utstyr etter ønske



Reime P 7500 - P 15500

Reimes P-serie vogner med glassfibertank. Nytt fra 2020 er modellen på 7500L.
 Reime P 7500- 15500 serie vogner har en solid og gjennomtenkt konstruksjon. Vognene leveres med Reimes nye sentrifugalpumpe med skrueinnmating.
 Vognene kan ellers utstyres med det meste og skreddersys etter ønske som de øvrige Reime vognene.



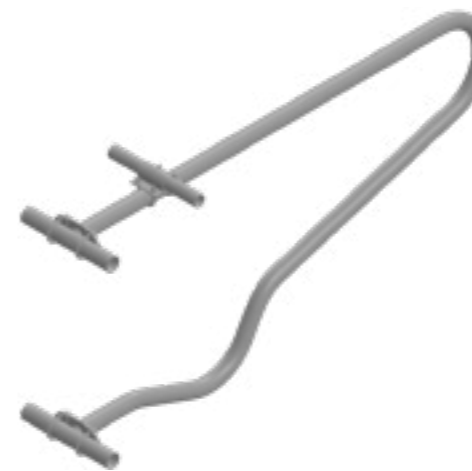
Embla liggebås

Utviklet i tett samarbeid med sentrale fagmiljøer i Norge, for maksimal melkeytelse gjennom komfort og trivsel for kua. Fri reise- og liggebevegelse. Fås tilpasset alle aldersgrupper - fra 3 mnd. til voksen ku. Fra 1 ½" til 2" dimensjon på selve liggebøylen.



Maja liggebås

Økonomisk og enkel konstruksjon. Uavhengig av stender, støpes eller skrues direkte i gulvet. Fri reise- og liggebevegelse. 1 ½" dimensjon på selve liggebøylen.



Fritthengende liggebås

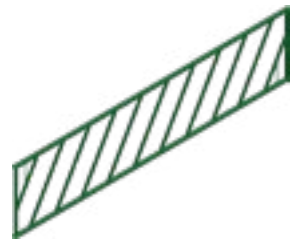
Fritthengende "på skikkelig" - kun festet i rør, ikke i stender. Lett å tilpasse liggematter og madrasser. Kan monteres i dobbelrekker. Fås tilpasset alle aldersgrupper - fra 3 mnd. til voksen ku. Fra 1 ¼" til 2" dimensjon på selve liggebøylen.



Fangfront

Økt sikkerhet for både dyr og bonde under ulike former for behandling.

Solid utførelse med kraftige dimensjoner og gods, noe som sikrer lang levetid. Alle bevegelige deler som er i kontakt med hverandre er belagt med plast/gummi, noe som gjør den nær lydløs. Fås i standardlengder fra 101 til 415 cm, eller på spesialmål.



Skråfront

En av våre mest populære og rimeligste fronter.

Gir mindre rom for dyret til å kaste fôr inn på spaltearealet. Fås i standardlengder fra 206 til 415 cm, eller på spesialmål.



Fastfront

En klassiker, "kirkestolfronten".

Designet er for å hindre at fôr blir dratt inn på spaltearealet. Fås i standardlengder fra 206 til 415 cm. Kortere og lengre fås på spesialmål.



Liggende front

Fleksibelt frontalternativ, rørene kan flyttes for å tilpasses forskjellige aldersgrupper/dyrestørrelser.

Fås i standardlengder fra 206 til 415 cm, eller på spesialmål.



Stengefront

Kan stenges for å holde dyrene låst, eller stenges for å holde dyrene vekke fra fôrbrettet.

Låser/åpner alle åpningene på likt. Selges enkeltvis per eteplass. Fås tilpasset alle aldersgrupper.



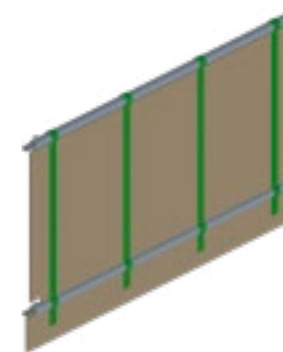
Spilegitter

Enkelt, men robust bingeskille. 15 cm mellom spilene. Lite for viltre dyr å henge beina fast i. Med tein kan den åpnes som port. Fås i lengder fra 56 til 415 cm. Kortere og lengre på spesialmål. 100 eller 120 cm høyde.



Liggende skille

Med vertikale avstivere kan denne fås i lengder opp til 520 cm, fra 56 cm. Fås i 3, 4 eller 5-rørs utgave, sistnevnte mer tilpasset kalver. 100 eller 120 cm høyde.



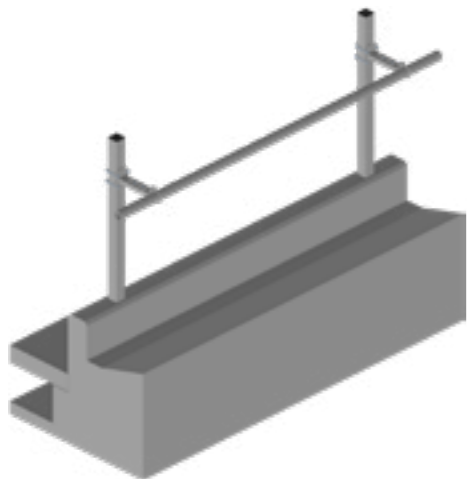
Tett skille

Spesielt aktuelt i føde-/sjukebinger. Gir dyrene nødvendig ro, og bidrar til et trekkfritt miljø i bingen. Kant ned mot gulv hindrer flyt av søl inn/ut av bingen, og trekk. Fås i lengder fra 56 til 415 cm. Kortere og lengre på spesialmål. 100 eller 120 cm høyde.



Teleskopgitter

Høy fleksibilitet med teleskopisk bingeskille. Fås i 3 eller 4-rørs utgave, og spenn fra 196 cm til 496 cm på det lengste. Festes mot stender, og/eller mot liggebås- feste.



Nakkeboom

Enkel løsning som gir dyrene god tilgang til førbrettet. Kommer med justerbare hengsler for å enkelt kunne tilpasse avstanden fra stolpen til nakkeboommen. Optimalt med tilgang til finsnittet før ved bruk av denne fronten, da det enkelt dras inn på spaltearealet. 2" rør på 70x70 stolper.



Portal uten terskel

Aktuell hvor dyr av en eller flere grunner kan ha vanskelig for å overstige bunnrør. Kraftig konstruksjon i buen over porten for å stive av. Kan også fås med ekstra fot for fastskruing i spaltegulv for ekstra robusthet. 100 eller 120 cm høyde. 70x70 firkantør i portrammen.



Utsparing for drikkekar

Konstruert slik at den bare skjøtes innpå bingeskillet. Gir plass til drikkekar mellom to binger.



Portal med terskel

Konstruert slik at den bare skjøtes innpå bingeskillet. Robust konstruksjon med bunnrør. 100 eller 120 cm høyde. 2" rør i buen.



Kalveåpning

Konstruert slik at den bare skjøtes innpå bingeskillet. Til bruk inn mot kalvegjømme, så kun kalven passerer.



Port

Port med smekklås. 100 cm i c/c standardmål. Smalere eller bredere porter fås på spesialmål. Selges med anslag mot stender eller vegg. 15 cm mellom spilene. Over-/underrør er 2" rør, spilene er 3/4" rør.



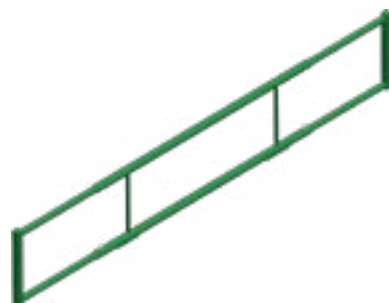
Enveisgrind

For enkel styring av kutrafikk én vei. Går i lås andre veien, så dyrene kun beveger seg innenfra og ut, eller utenfra og inn alt etter som. Teleskopisk.



Vippebom

Med lodd og smekklås. For stolpe og vegg. Justerbar lengde, fra 230 til 370 cm. Bommen er av 1 ½" og 2" rør.



2-rørs teleskopgrind

Stor fleksibilitet med teleskopisk skillegrind. Fås i lengder fra 135-185 cm til 340-480 cm på det lengste. Består av 1 ½" og 2" rør.

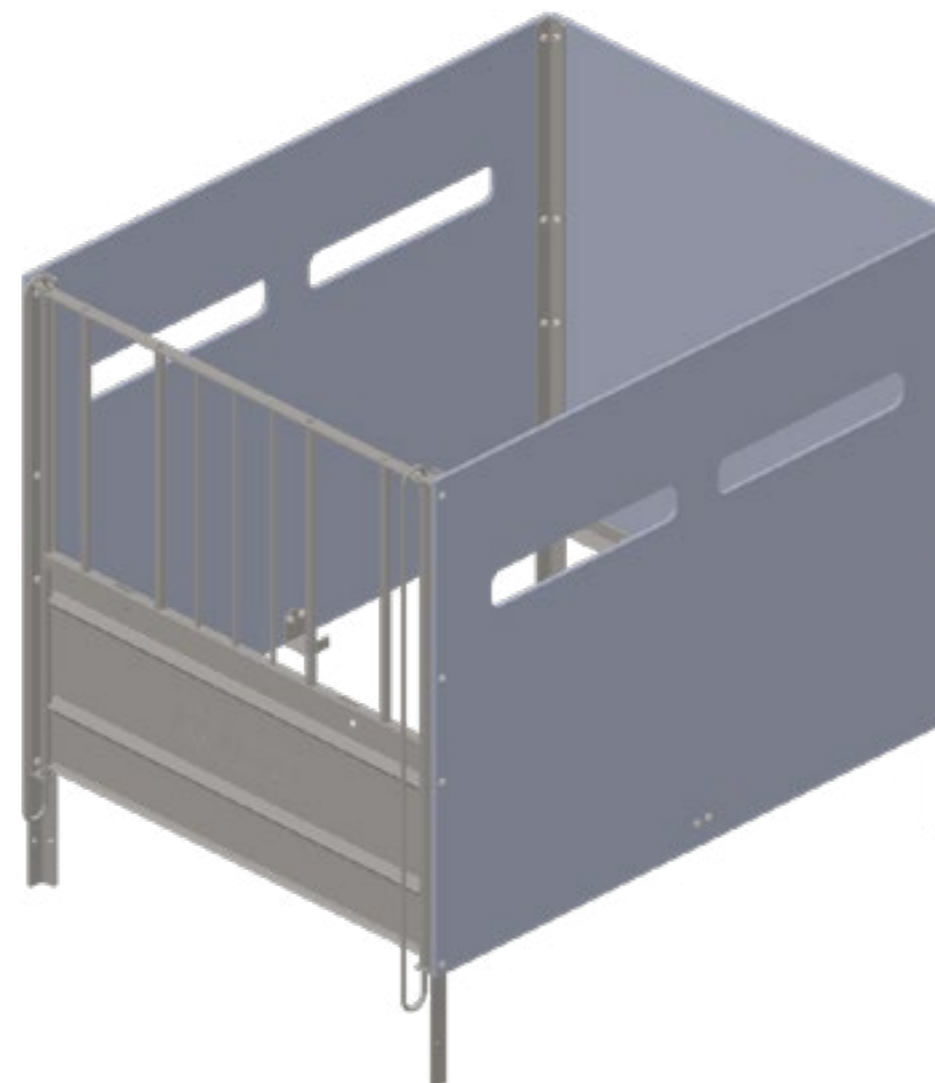


Hev-/senk grind

Fås i bredder fra 135 cm til 480 cm. 300 cm stendere for støping, skruing eller til å feste i vegg nødvendig. Anbefalt takhøyde minst 370 cm, absolutt laveste takhøyde 330 cm.

Mette kalvebinge

Utviklet i samarbeid med bønder på Jæren. Prisgunstig, funksjonell og pen kalvebinge. Lett å holde ren. Kan monteres i rekke, i batteri eller mot vegg. Veggene består av solide og fuktbestandige kryssfinérplater med 15 mm tykkelse. Kan fås med skål, høyhekk og bøttebøyle.





Gullros uten stenging, for båsfjøs

Sikrer kua en naturlig legge- og reisebevegelse. Høyaktuell i føringsliggebåser. Halsåpningen kan justeres etter dyrestørrelsen. Enkel å montere, og enkel å tilpasse eksisterende bygg.



Gullros med stenging, for båsfjøs

Sikrer kua en naturlig legge- og reisebevegelse, når båsen ikke er stengt. Høyaktuell i føringsliggebåser. Halsåpningen kan justeres etter dyrestørrelsen. Enkel å montere, og enkel å tilpasse eksisterende bygg.



Tina båsfront, for båsfjøs

Reimes rimeligste alternativ for innredning til båsfjøs for melkedyr og ungdyr. Gir dyrene mulighet for fri bevegelse og naturlig atferd. Enkel montering. Kan leveres med toppmontert vannrør. Helsveist med faste frontbøyer.



Båsskille for båsfjøs

Fås med eller uten stender, og for støp eller skruing. Kan og fås med stender, båsskille og festeplate sveist sammen for ekstra robust utførelse. Passer til alle type fronter i et båsfjøs.



Båsskille for båsfjøs

Et noe enklere og rimeligere alternativ til skillet over. Fås for støping eller skruing. Passer til alle typer fronter i et båsfjøs.



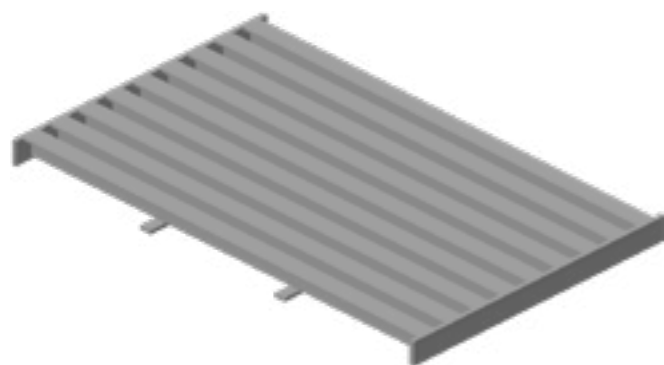
Endebåsskille for båsfjøs

Båsskille med ekstra rør for avgrensing mot gangareal i enden av liggerække. For skruing eller for støping inn i endekant. Passer alle typer fronter i et båsfjøs.



Firkantstålrist

Spesialprofil på kantene gjør at rista har god støtte mot betongkanten. 16 mm firkantstål som er sveiste på solide tverrliggere av 8x50 mm flattstål. Galvanisert. Fås i standardmålene 75/85 cm x 120 cm, eller 75/85 cm x 240 cm. Kan også bestilles på spesialmål.



T-stålrist

Behagelig for dyra å stå på, og enkel å holde ren. 50x50 mm T-stål på 60x12 mm tverrliggere. Galvanisert. Fås i standardmålene 85, 105, 125 eller 145 x 120 cm. Kan også bestilles på spesialmål.



Stender for støping

50x50 mm for kalver, 70x70 mm for ungdyr og voksne. 150, 180 eller 300 cm høyde (standard). Kan fås med stenderforlenger til tak. Galvanisert og eventuelt pulverlakkert, eller i rustfritt.



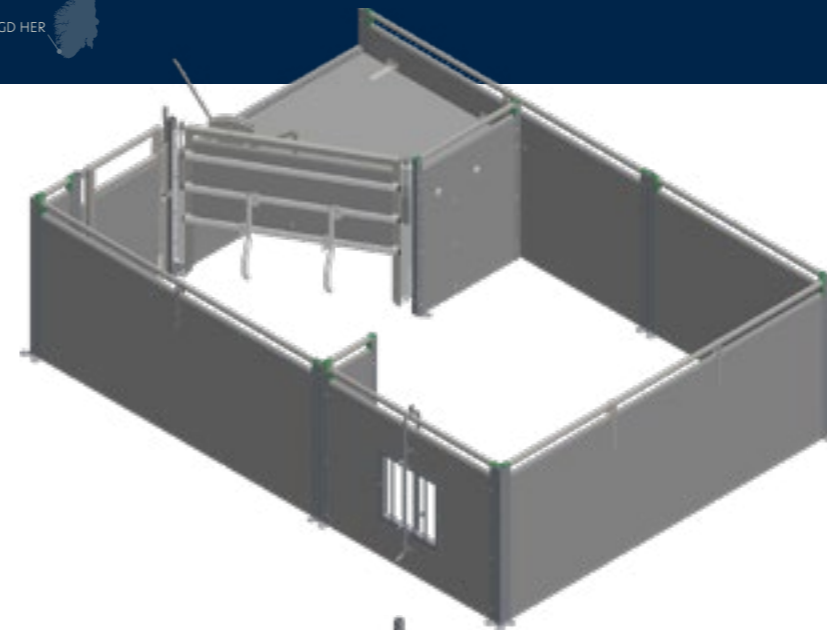
Stender for skruing

50x50 mm for kalver, 70x70 mm for ungdyr og voksne. 150 eller 300 cm høyde (standard). Kan fås med stenderforlenger. Kan skrues rett i gulv, eller festes til spaltegulv ved bruk av spaltefeste.



U-jern

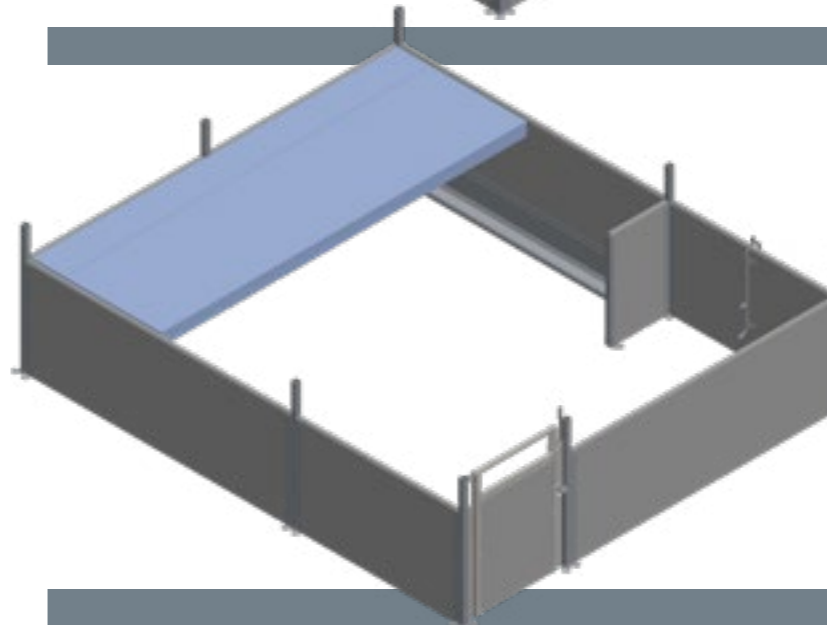
For skillevegg av plank. Fås for støp eller skruing. Leveres parvis.



Fødebinge

Fødebingen tilpasses i forskjellige lengder og bredder, og om det er mot vegg eller gang.

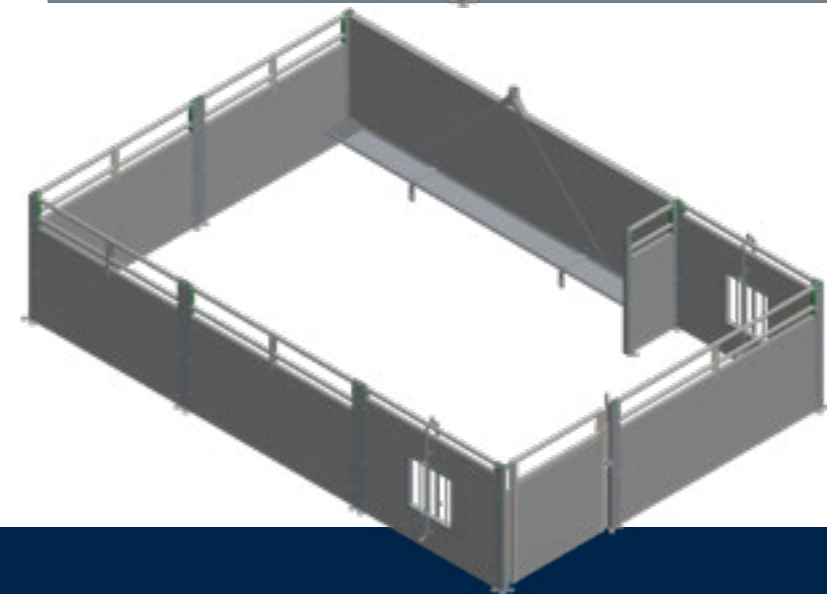
Type fôring (krybbetype) og plassering av denne, samt om smågrisen skal gå igjen i bingene etter avvenning.



Smågrisbinge med tak.

For grisens mellomstasjon fra fødebingen og før den flyttes i slaktegrisbinge.

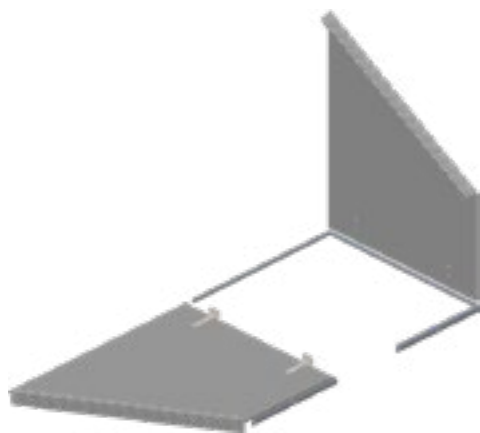
Tilpasses tørr- eller våtfôr, og om den skal mot gang eller vegg. Smågristaket kan leveres i flere størrelser og festes i åpen stilling.



Slaktegrisbinge.

Tilpasses fôrtype, forskjellige størrelser og om det er mot vegg eller gang.

Gjødselrist/ spaltes kan monteres både mot yttervegg eller gang.



Smågristak

Finnes for stort eller lite smågrishjørne. (0,75 m² og 1,15 m²)
Finnes med og uten hull for varmelampe.
Litt etter bingeutførelse, lages opphengssystem for takene for å feste i åpen stilling.



Skille med kontaktgitter

For trynekontakt mellom fødebinger.
Øker aktiviteten på gjødselrista, slik at mer gjødsel havner bak i bingen. Drikkestokker festes som regel i tilknytning til denne.
Kontaktgitter kan monteres i alle vanlige skiller, uavhengig av lengde.



Skillegrind for smågrishjørne

Med 2 vernebøyer. Enkel betjening for stenging av smågrishjørnet fra gang. Kan slås inn i smågrishjørnet når smågrishjørnetaket er festet i åpen stilling, for utvidelse av bingen etter avvenning.



Vernebøyer til fødebinger

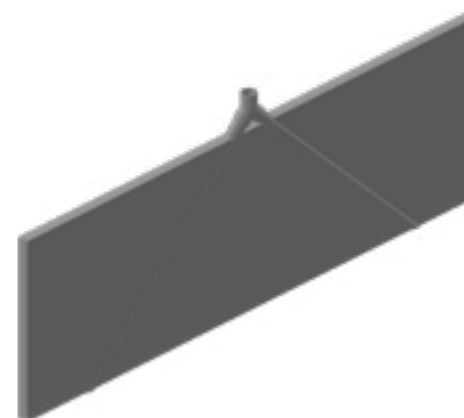
Leveres i flere utgaver og lengder. Leveres også for innvendig montering på port.
Festes i bingeskille, endeprofil til bingeskille eller vegg, fortrinnsvis direkte motstående til bøyle i nabobinge.



Deleplate for smågrishjørne

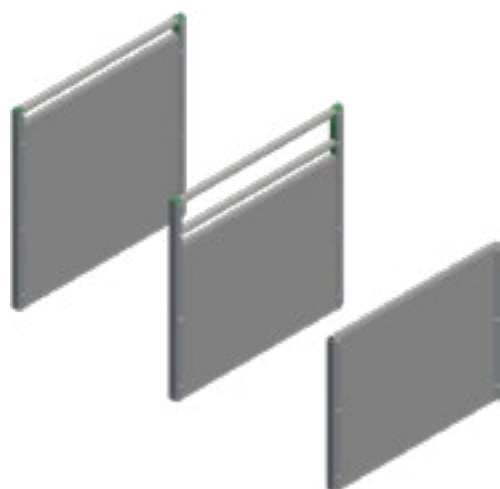
For lunere smågrishjørne etter fødsel og for bruk ved behandling av spegrisen: Skillegrind senkes, deleplaten snus oppned og du har 2 stengte rom hvor behandlet spegris flyttes over for god oversikt hvem som er behandlet.

Tilpasset stort eller lite smågrishjørne og holdes på plass med glideskinner.



Våtforingsvegg

Med integrert fôrnedløp. Leveres opp til 6 m lengde og monteres mellom slaktgrisbinger med tverrtrokrybbe. Dermed blir det ingen fester eller skarpe kanter grisen kan skade seg i ved føring. Letter også renhold.



Bingeskillene

Bygget opp av 35 mm tykke planker, tetningselementer i pvc og endeprofilerrustfritt stål. Alle komponenter som går mot golv er enten plast eller rustfritt stål. Innredningen kan boltes eller støpes fast til gulvet, skillene leveres med fall etter ønske.

75, 100 eller 113 cm høyde, og opp til 300 cm lengde. 3 utgaver, med 0, 1 eller 2 rør på toppen. Rørene er galvanisert og kan leveres pulverlakkert i tillegg. Bingeskillene leveres med endeprofiler for skruing til stender, gulv, eller for nedstøping



Port med smekklås

Festes mot vegg eller mellom stendere. GP porter leveres 60-160 cm og har egne festesett mot stendere/ vegg.

Lengde 60-120 cm.



RF stendere

Rustfrie stendere på enden eller mellom skiller. Stenderne er 40 mm. Kan støpes, skrues eller festes med spaltefester over rist/spalt. Egne stendere med hengsel og anslag for porter



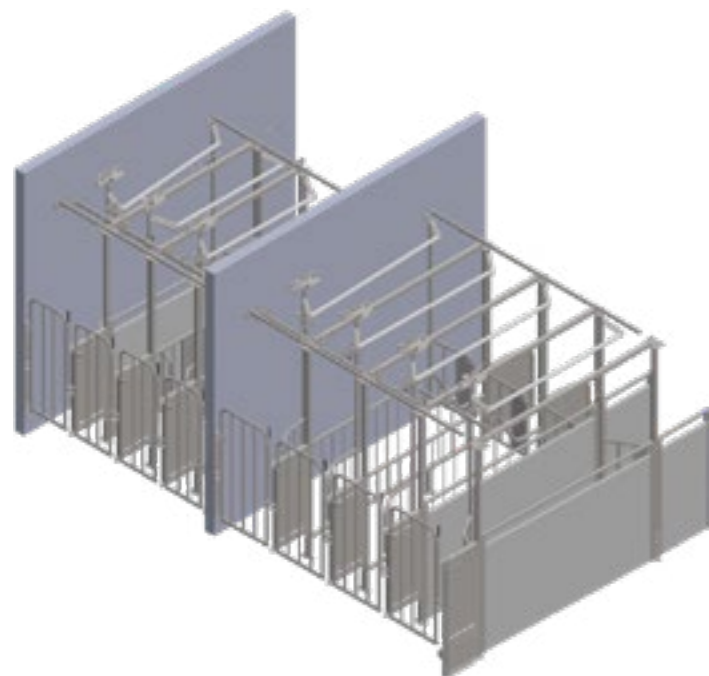
GP stendere

For større dyr og purker/råner. Stendere er 50 mm og har kraftigere utførelse/fester enn 40 mm stendere. Finnes for skruing, støyping og med spaltefester.



Hengsler og anslag

For port mot vegg. Veggfester for skille mot vegg eller annet skille. Hjørnebeslag for sammenkobling av skiller i hjørne uten stender. Støpes ned.

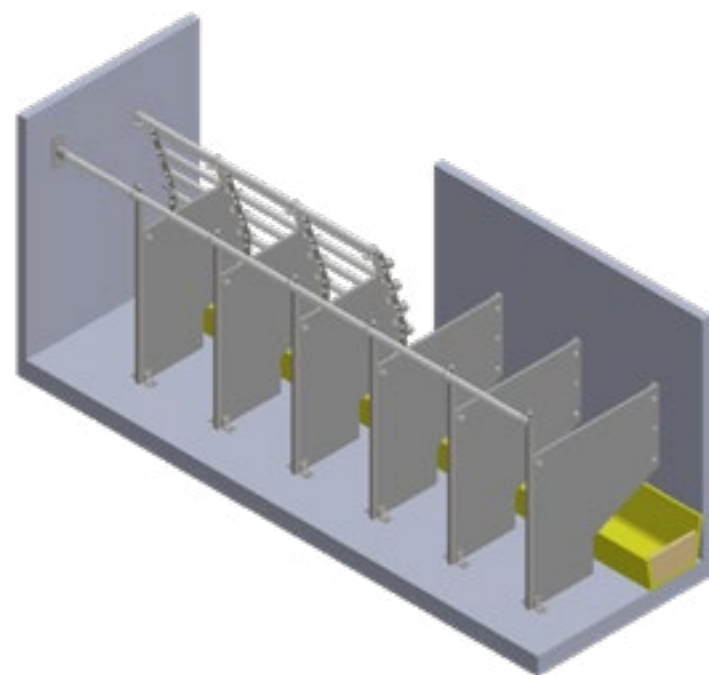


Inseminasjonsbås

For avvente purker før inseminering. Insemineringsbåsen er laget for å få et godt arbeidsmiljø for røkter/veterinær, og for å få et rolig og skjermet miljø for purkene under og etter inseminering.

Kan monteres mot vegg eller gang. Enkeltvis porter i hver bås i framkant over krybba. Hver purke stenges inne i 1 bås og åpningshåndtak for bingen bestemmer om grisen skal fanges eller gå fritt. Portsystem sikrer at purka får være alene.

Ved 70 cm bredde regnes båsen med i samlet liggeareal



Korte eteskiller

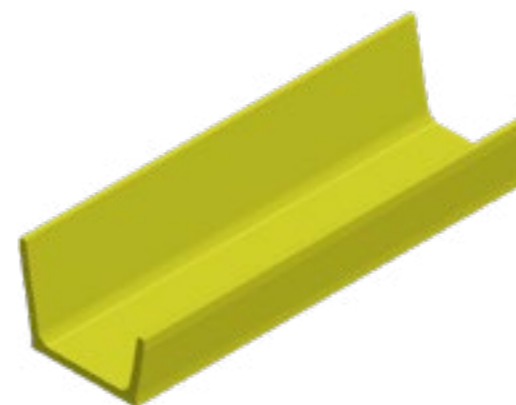
For ungpurker eller purker etter inseminering. Sikrer roligere miljø ved fôring. Kan monteres mot vegg eller med rørfrent mot gang.



Rustfrie krybber

Leveres som enkeltkrybber eller tverrtrokrybber som deles med f.eks våtføringsvegg mellom 2 binger.

Leveres i flere lengder og henges fritt mot vegg/ skille.



Polysan-krybber

Leveres i mange utgaver, etter dyrestørrelse. Kan settes sammen i rekke og deles med tilpasset delevegg/endevegg. Støpes/limes fast i gulvet.



Drikkestokker

Finnes i flere utgaver, alt etter bingetype og om den monteres mellom binger eller enkeltvis. Kan monteres på kontaktgitter, gitterskille eller solid skille. Trenger eget festesett for montering på gitter. Leveres med eller uten drikkenipler.



Etefront

Gjerne kjent som "kirkestolfronten".
Fast etefront med 40 cm senteravstand.
Kan fås med port.

Standardlengder fra 120 til 400 cm, eller på spesialmål.



Fangfront

Etefront med mulighet for individuell låsing av dyra.

40 cm senteravstand, kan og lages med senteravstand 33 cm for geit.
Fås i lengder fra 120 til 400 cm, eller på spesialmål.



Liggende front u/stengegitter

Enkelt og fleksibelt frontalternativ.

Fås i standardlengder fra 120 til 240 cm, eller på spesialmål.



Liggende front m/stengegitter

Lik liggende front, med samme standardlengder. Forenkler utføringen da sauene blir holdt vekk fra fôrbrettet, og gir mindre fôrspill når sauene eter gjennom gitteret når det er lagt ned. Fungerer som lammesikring når gitteret står oppe.



Skillegrind standard

Produsert på Jæren av ovalrør av svensk høgfest stål. Gir en kortreist, lett og ekstremt sterk konstruksjon som er behagelig å bære.

Høyde = 105 cm. 6 stk. ovalrør i høyden.



Tulla flex etefront

Justerbar langsgående eteåpning.

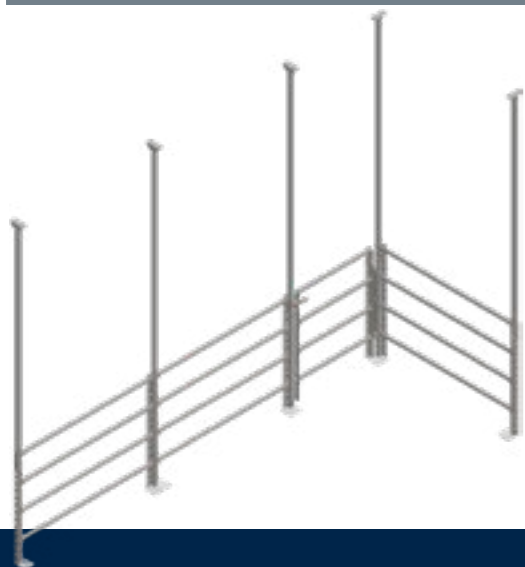
Kan stenges igjen og brukes som vanlig skille, eller stå åpen mot fôrbrett f.eks. under lemning. Moduloppbygd, med flere integrerte fester/funksjoner. Kan skrues rett i betongkant/fôrbrett med ekspansjonsbolter.



Skillegrind kraftig

Produsert på Jæren av ovalrør av svensk høgfest stål. Gir en kortreist, lett og ekstremt sterk konstruksjon som er behagelig å bære. Stolpene og ørene er kraftigere i utførelse og sveis, noe som gir en kraftigere grind som tåler høyere påkjenning.

Høyde = 110 cm. 7 stk. ovalrør i høyden.



Tulla tradisjonell hybrid

Enkel, fleksibel, rimelig og sterk innredning beregnet for montering på gulv eller rist med eller uten opphøyd fôrbrett/gangareal.

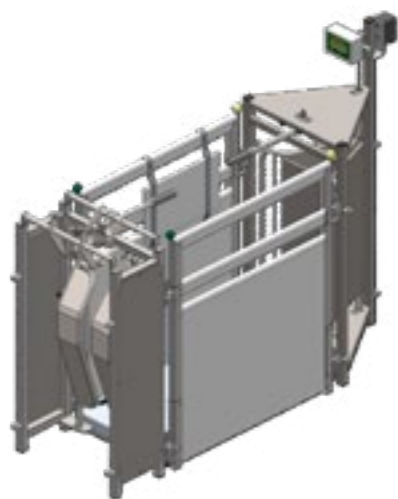
Leveres "flatpakket", enkel montering. Kan kombineres med øvrig innredning. Svært aktuell i storbinge ved lamming, hvor man ønsker å bruke en gang som fôrbrett og dele inn lammegarder mot denne.



Plastskille med integert tein

Enkle og praktiske skillevegger som kobles til hverandre med tein. Kan brukes i sauhuset som skillevegg, så vel som ute til innhengning.

Kommer i standardlengdene 150, 200 og 250 cm, og med 1 eller 2 teiner.



Kraftfôrstasjon med styring

Gir bedre utnyttelse av kraftfôr, med tildeling på individnivå. God kontroll på fôring via programvare på PC. Gir ro i fjøset, da sauene ikke forbinder bonden med fôringstid.

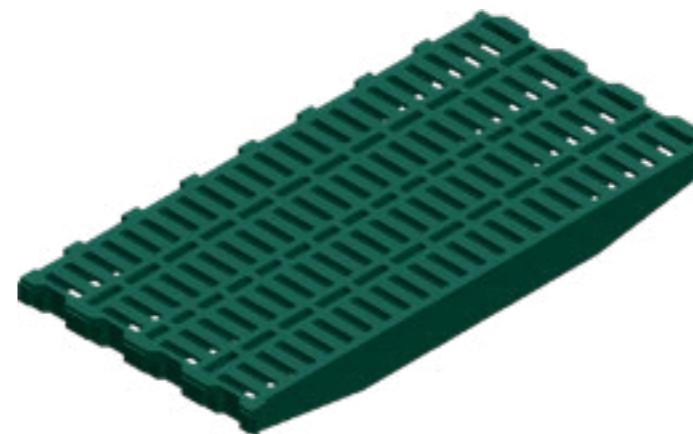
Kapasitet: 50-70 per stasjon.



Fronter til fôrkasse

Effektiv fôring med lite fôrspill. Sauene presser fronten frem etterhvert som fôret minker. 4-8 dyr kan fôres samtidig per meter boks.

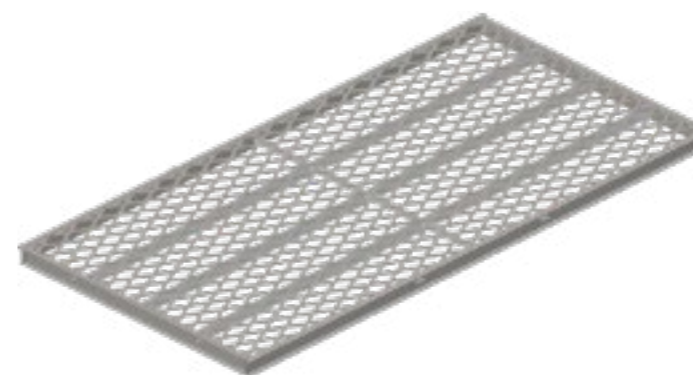
Utførelse i galvanisert stål og kryssfinérplater. Leveres i lengdene 2, 3 og 4 meter, og kan skjøtes sammen. 130 eller 150 cm bredde.



Tulla plastrister, 80x40

Sklisikker, stødig og lun gjødselrist for småfe og gris. God gjennomgang av gjødsel og fôrrester, med spalteåpninger på 14 mm. Enkel montering med "not og penn", og lett å holde ren.

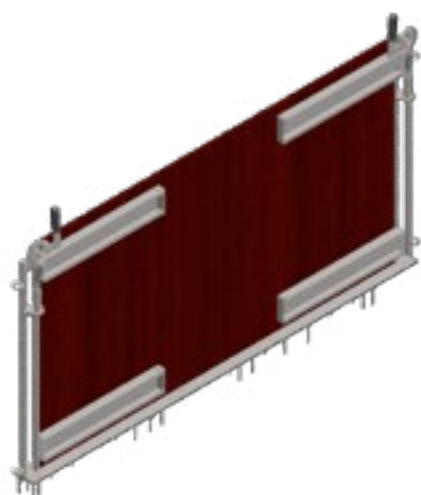
Kan kombineres med vår 80x80 eller 80x120 strekkmetallrist.



Strekkmetallrist

Unik konstruksjon der rist ikke er sveist mot ramme. Tillater utskifting av kun selve rista ved behov. Tverrliggere i tillegg til avstivere gir en svært stabil konstruksjon.

Platetykkelse er 4 mm, og høyde er 60 mm. Fås i 200, 240, 280 eller 320 cm lengde og 100 cm bredde, eller på spesialmål.



Vegg til fôrkasse

Tett endevegg med skinner for frontene til å bevege seg innover etterhvert som sauene presser seg fremover for å få tak i fôret.

Kommer også med port for fylling fra enden, eller med luke for persongjennomgang.



Hydraulisk gjødseltrekk

Driftssikkert og arbeidsbesparende skrapesystem, til bruk under rister og spalt.

Kan brukes opp til 50 meter skrapelengde, og med slaglengde på 200 eller 300 cm. Leveres med enkel eller dobbel skrapekanal, og kan monteres i rennebredder fra 50 til 245 cm - like enkelt i nye som i gamle fjøs.

Leveres med hydraulisk aggregat i 4 kW eller 5,5 kW. Motoren kan benyttes for 220V eller 380V. På ett aggregat går det maks. 9 stk. 200 cm sylindere, eller 6 stk. 300 cm sylindere.

Måkearmene er i galvanisert stål og lagret på en hengsletapp i spesialstål. Bladet er justerbart, og i galvanisert stål.



Fjøsreinskrape

Gjødselskrape med slepeskuffe. Rammen gjør denne spesielt solid. Endeskrape for å samle gjødsel også ved vegg kan kjøpes som tillegg. Rustfritt.



Reime Aarhus gjødseltrekk

Designet for effektiv gjødselhåndtering.

Et rimelig alternativ til hydraulisk gjødseltrekk, med lite vedlikehold. Alle deler er i rustfritt stål, og wireskivene i vedlikeholdsfri nylon. Trommeldrivverk gir lite og ingen slitasje på wire. Beregnet for montering på vegg eller tak. Kommer med Deltaskrape eller Fjøsreinskrape.



Deltaskrape

Gjødselskrape med utslagbare skrapearmene. Slår seg inn mot skrapehode når skrapen dras i retur. Endeskrape for å samle gjødsel også ved vegg kan kjøpes som tillegg. Rustfritt.



KVALITET I OVER 50 ÅR

Reime fôrutlegger

Sannsynligvis den mest driftssikre fôrfordeleren på markedet!

Den har nå surret og gått siden 1971, så i år feirer vi dens 50-års jubileum med å dra den frem i lyset igjen og gi fôrutleggeren den hederen den fortjener!

Med Reimes fôrutlegger sparer du fremfor alt tid, slit og arbeid. Utføringsdelen tar seg av det tyngste arbeidet av fôringsprosessen og håndterer så vel grøntfôr som surfôr og lutet halm.

Fôrtroet er produsert i rustfritt stål og er dermed vedlikeholdsfritt. I tillegg krever det minimalt med renhold.

Nå har den fått en liten oppgradering, og kan leveres med topp moderne styresystemer der en kan velge fra det helt enkle originale, til fullt ut automatisk fôrkjøkken. Med styreskap får en muligheten til å styre og blande 3 forskjellige fôrslag. Fjøset deles inn i grupper eller båser, og fôrsammensetningen kan endres totalt for hver bås/gruppe. Systemet takler det meste av tilførselsmagasiner - avlesservogner, ballerivere, fullfôrblendere og til og med fylltømmere.

Den kan og leveres med sidevender som legger fôret rett framfor kua, og som gir mulighet til å føre med forskjellig fôr til hver side av fôrbrettet. Selve fôrfordeleren er ikke endret på - hvorfor endre på en suksess som fremdeles er i daglig drift etter 50 år?

Med moderniseringen den har gjennomgått, kan vi trygt påstå at Reimes fôrutlegger fremdeles er en investering for fremtiden!



Det beste av det beste til landbruket!





HERDE INDUSTRIER

Med styrken og råskapen fra generasjoner

Herde Industrier er en norsk redskapsprodusent, med fokus på å levere det bonden trenger. Flere av våre produkter er utviklet i samarbeid med våre kunder. Fleksibilitet og kvalitet, til bondens beste. Vi tror på den norske bonden, på deg som kjemper for landbruket fordi det ligger hjertet nært, og vi vil sammen med deg kjempe hver dag for å skape gode historier for bygd og land.

Se mer på [herdeindustrier.no](https://www.herdeindustrier.no)

Våre fabrikker

Jernbanevegen 21, 4365 Nærbo
Torlandsvegen 3, 4365 Nærbo



Følg oss på sosiale media: **Herde Industrier**

